

## CJA-06 FDE

### Conjunto para aluno tamanho 6

Altura do aluno:  
de 1,59m a 1,88m

Revisão 18  
Data 23/02/21

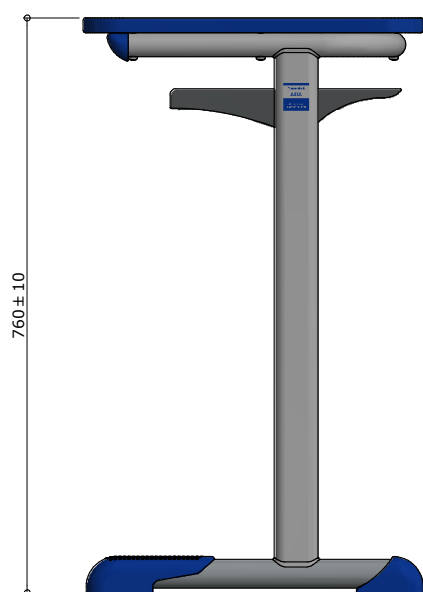
Página  
**1/32**



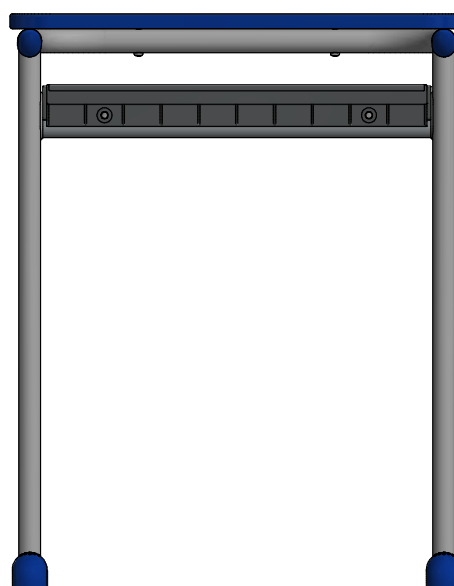
#### Atenção

**Preserve a escala**  
Quando for imprimir, use  
folhas A4 e desabilite a  
função "Fit to paper"

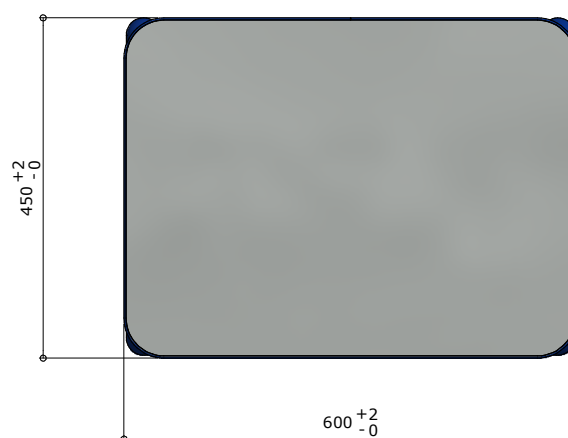
**Respeite o Meio Ambiente.**  
Imprima somente o ne-  
cessário



**VISTA LATERAL**  
ESC. 1 : 10



**VISTA FRONTAL**  
ESC. 1 : 10



**VISTA SUPERIOR**  
ESC. 1 : 10

medidas em milímetros

# CJA-06 FDE

Conjunto  
para aluno  
tamanho 6

Altura do aluno:  
de 1,59m a 1,88m

Revisão 18  
Data 23/02/21

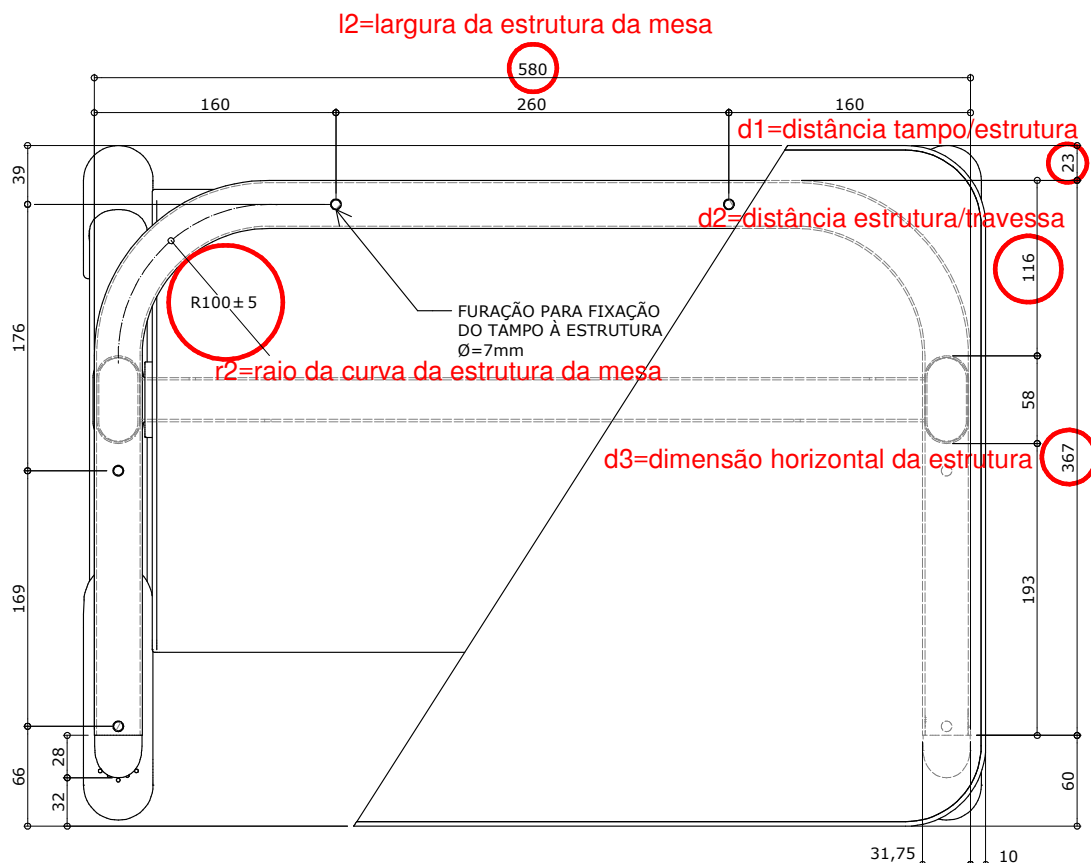
Página  
2/32



## Atenção

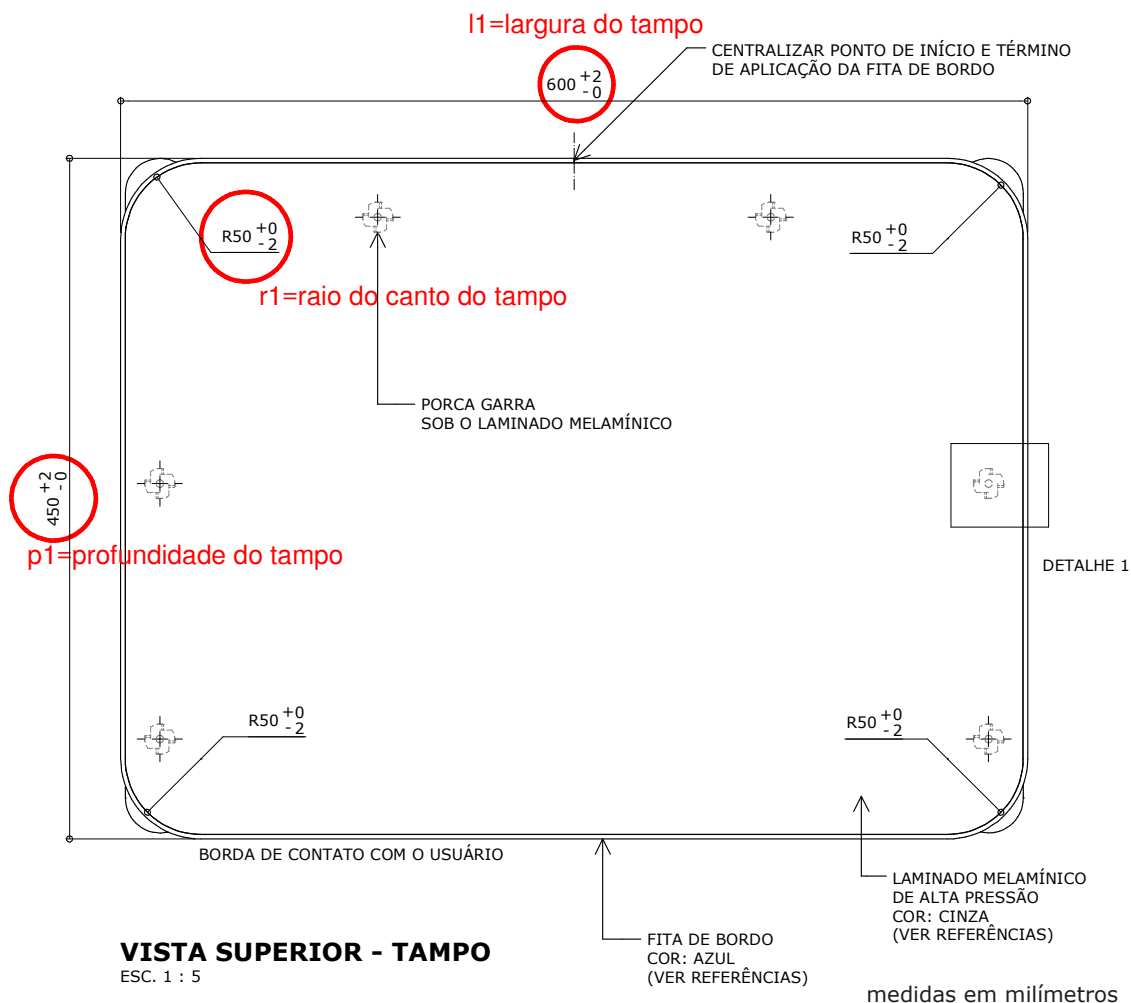
**Preserve a escala**  
Quando for imprimir, use  
folhas A4 e desabilite a  
função "Fit to paper"

**Respeite o Meio Ambiente.**  
Imprima somente o ne-  
cessário



**VISTA SUPERIOR**

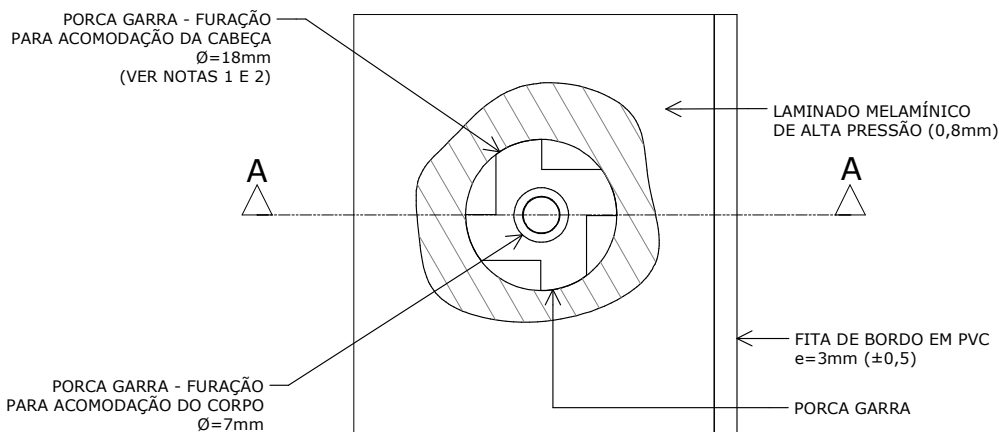
ESC. 1 : 5



**VISTA SUPERIOR - TAMPO**

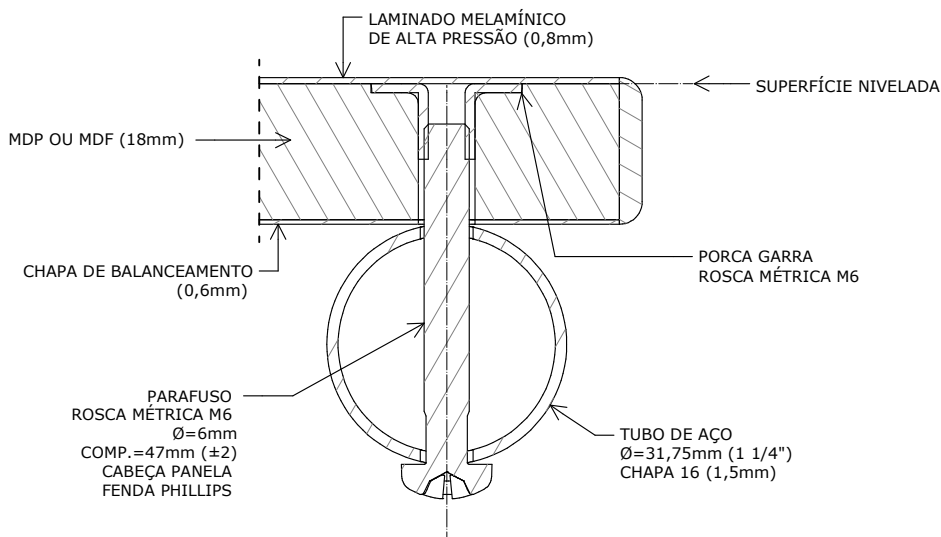
ESC. 1 : 5

\* Projeto FDE com cessão de uso ao FNDE conforme Acordo de Cooperação Técnica (D.O.U. 25/03/2009) e Acordo de Cooperação Técnica nº 3/2019.



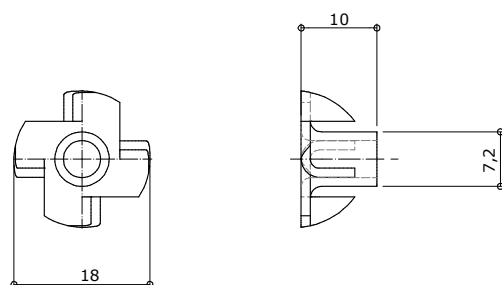
**VISTA SUPERIOR**

ESC. 1 : 1



**CORTE AA**

ESC. 1 : 1



**PORCA GARRA**

ESC. 1 : 1

medidas em milímetros

ANEXO DO MODELO  
DE RELATÓRIO

**CJA-06  
FDE**

**Conjunto  
para aluno  
tamanho 6**

Altura do aluno:  
de 1,59m a 1,88m

Revisão 18  
Data 23/02/21

Página  
**3/32**



**Atenção**

**Preserve a escala**  
Quando for imprimir, use  
folhas A4 e desabilite a  
função "Fit to paper"

**Respeite o Meio Ambiente.**  
Imprima somente o ne-  
cessário

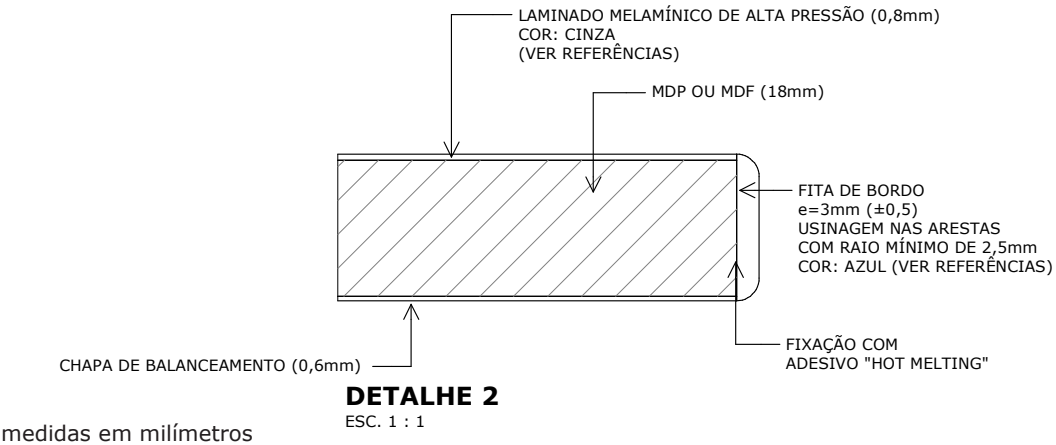
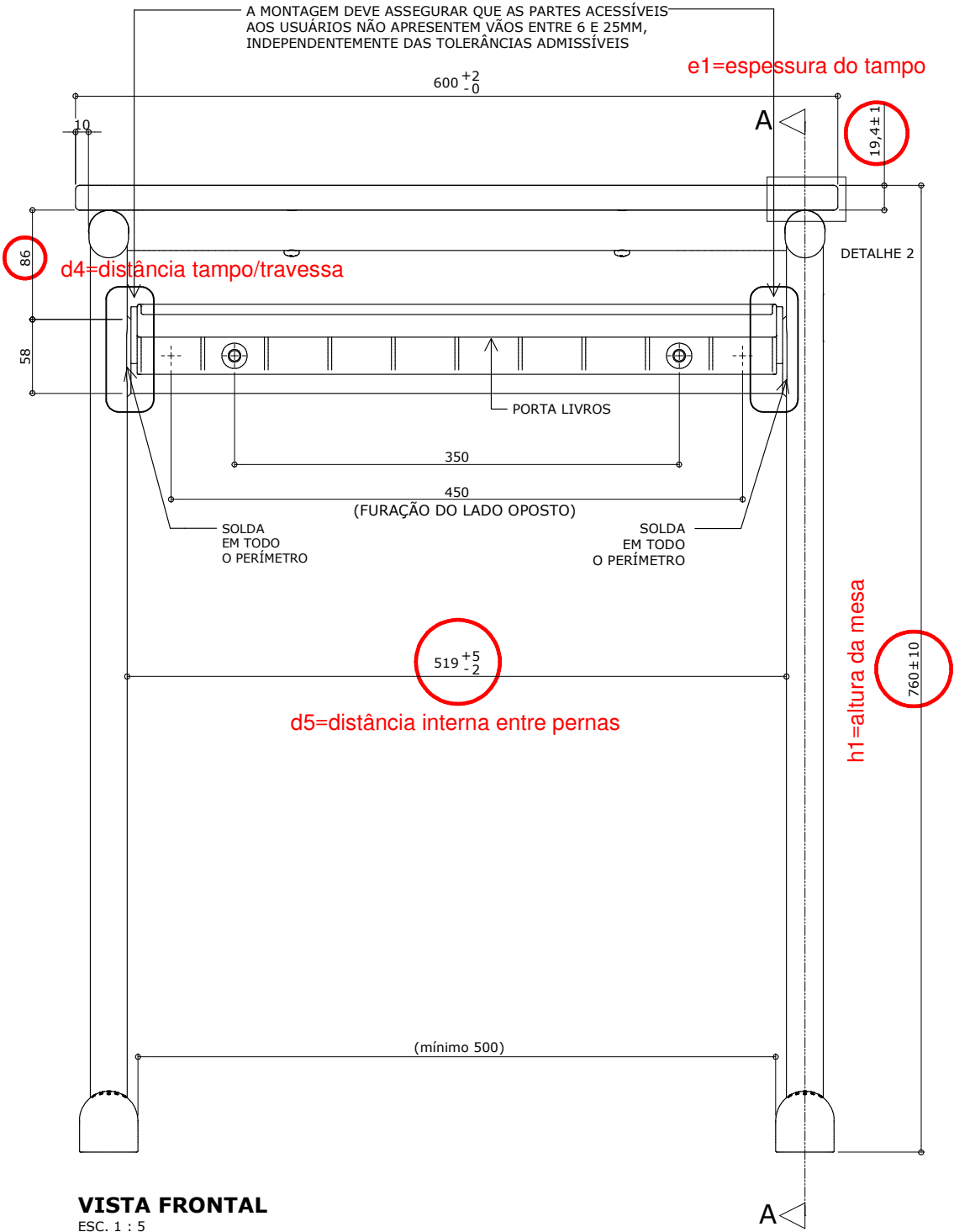
CJA-06  
FDE

Conjunto  
para aluno  
tamanho 6  
Altura do aluno:  
de 1,59m a 1,88m

Revisão 18  
Data 23/02/21

**Atenção**  
Preserve a escala  
Quando for imprimir, use  
folhas A4 e desabilite a  
função "Fit to paper"

Respeite o Meio Ambiente.  
Imprima somente o ne-  
cessário



\* Projeto FDE com cessão de uso ao FNDE conforme Acordo de Cooperação Técnica (D.O.U. 25/03/2009) e Acordo de Cooperação Técnica nº 3/2019.

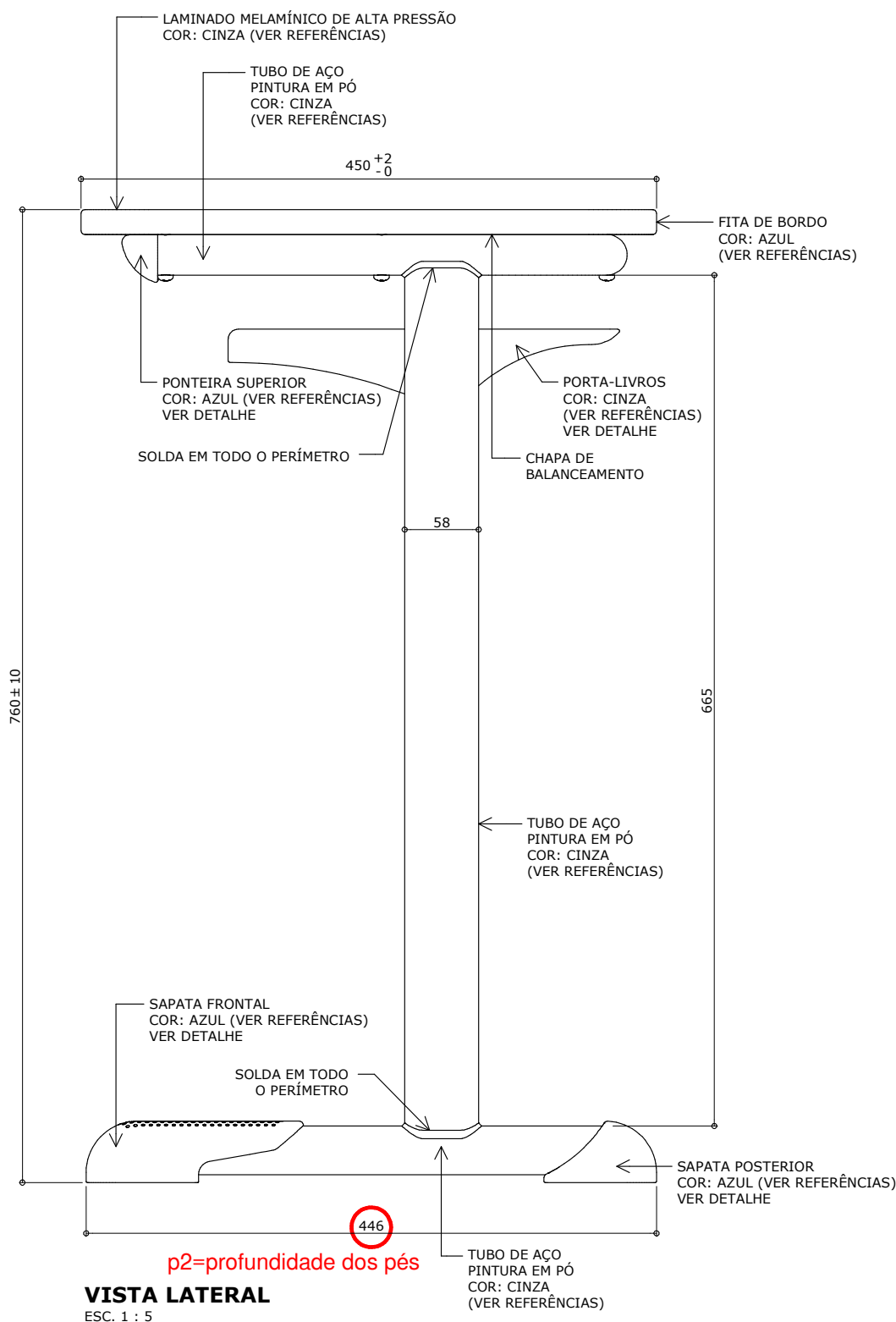
# CJA-06 FDE

## Conjunto para aluno tamanho 6

Altura do aluno:  
de 1,59m a 1,88m

Revisão 18  
Data 23/02/21

Página  
**5/32**



medidas em milímetros



### Atenção

**Preserve a escala**  
Quando for imprimir, use  
folhas A4 e desabilite a  
função "Fit to paper"

**Respeite o Meio Ambiente.**  
Imprima somente o ne-  
cessário

# CJA-06 FDE

## Conjunto para aluno tamanho 6

Altura do aluno:  
de 1,59m a 1,88m

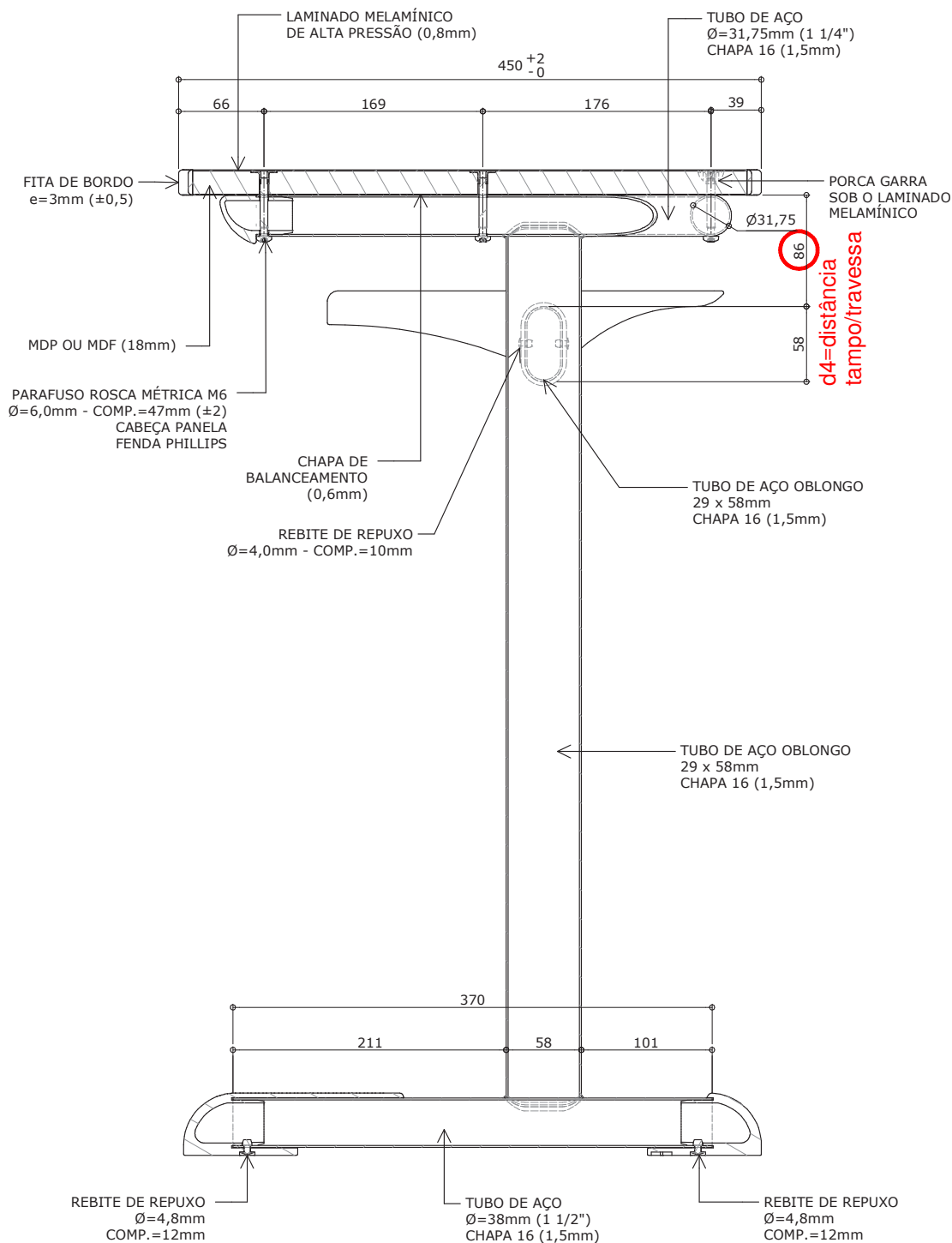
Revisão 18  
Data 23/02/21

Página  
6/32



**Atenção**  
**Preserve a escala**  
Quando for imprimir, use  
folhas A4 e desabilite a  
função "Fit to paper"

**Respeite o Meio Ambiente.**  
Imprima somente o ne-  
cessário



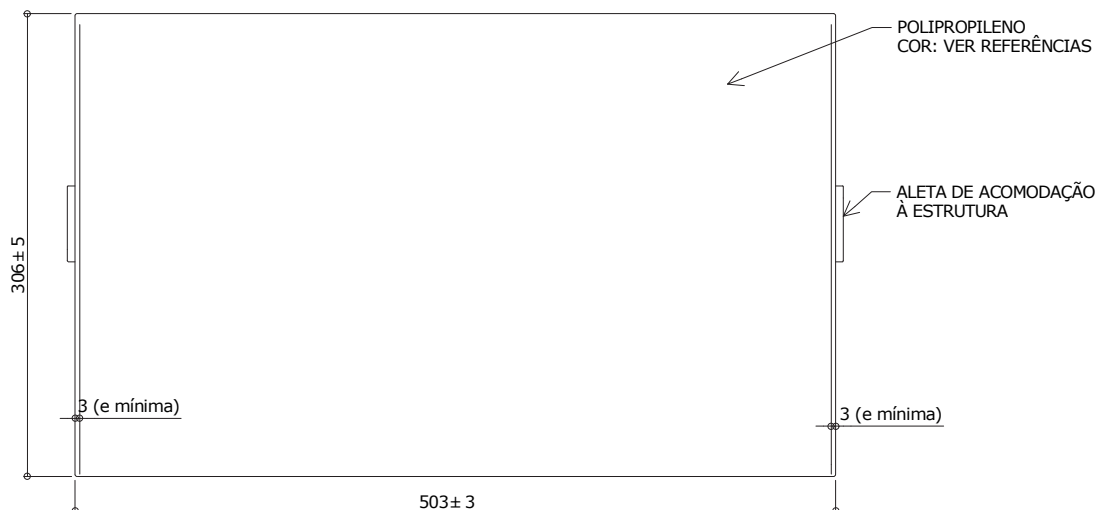
### CORTE AA

ESC. 1 : 5

medidas em milímetros

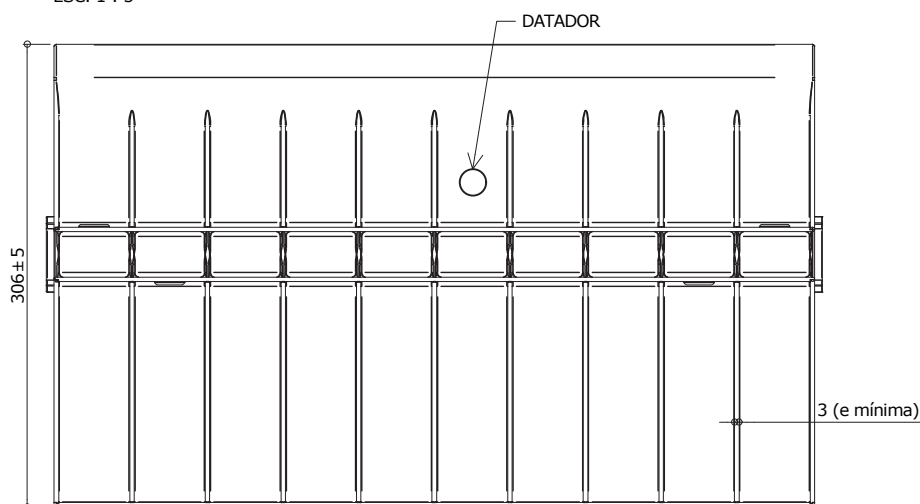
\* Projeto FDE com cessão de uso ao FNDE conforme Acordo de Cooperação Técnica (D.O.U. 25/03/2009) e Acordo de Cooperação Técnica nº 3/2019.

## DETALHE - PORTA-LIVROS



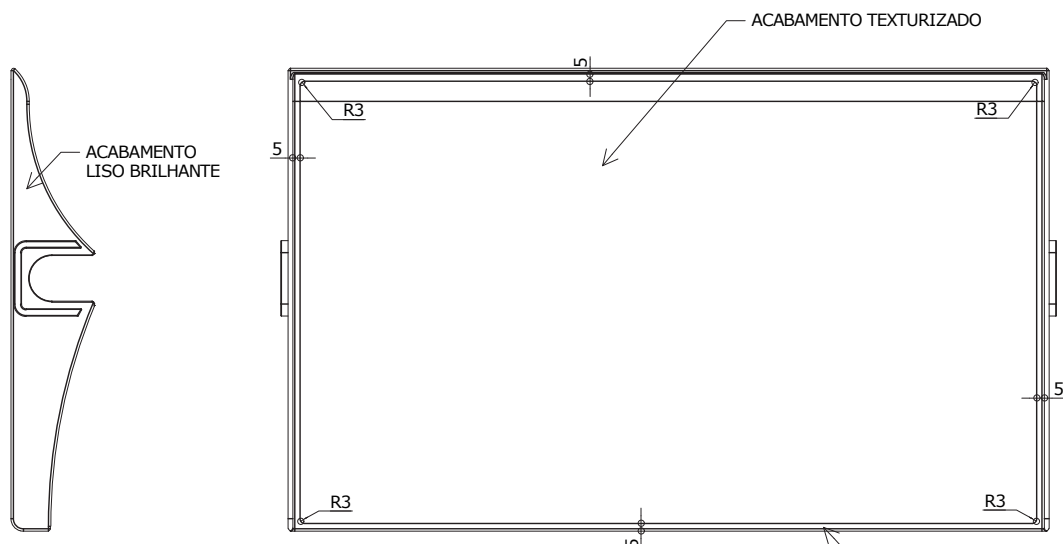
### VISTA SUPERIOR

ESC. 1 : 5



### VISTA INFERIOR

ESC. 1 : 5



### VISTA LATERAL - ACABAMENTO

ESC. 1 : 5

### VISTA SUPERIOR - ACABAMENTO

ESC. 1 : 5

ACABAMENTO  
LISO BRILHANTE

**Obs: Retirar amostra do padrão de textura.**

medidas em milímetros

## Mobiliário

### ANEXO DO MODELO DE RELATÓRIO

## CJA-06 FDE

### Conjunto para aluno tamanho 6

Altura do aluno:  
de 1,59m a 1,88m

Revisão 18  
Data 23/02/21

Página  
7/32



#### Atenção

**Preserve a escala**  
Quando for imprimir, use  
folhas A4 e desabilite a  
função "Fit to paper"

**Respeite o Meio Ambiente.**  
Imprima somente o ne-  
cessário

# CJA-06 FDE

## Conjunto para aluno tamanho 6

Altura do aluno:  
de 1,59m a 1,88m

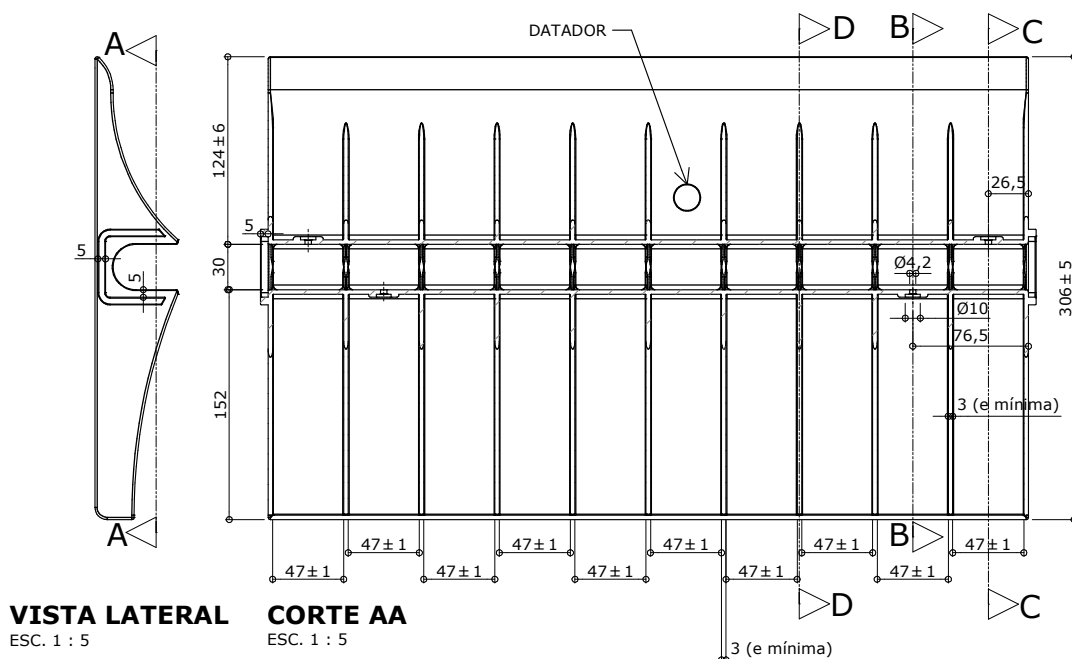
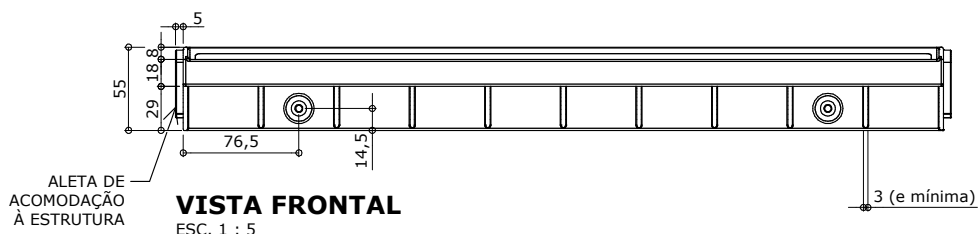
Revisão 18  
Data 23/02/21

Página  
8/32



**Atenção**  
Preserve a escala  
Quando for imprimir, use  
folhas A4 e desabilite a  
função "Fit to paper"

**Respeite o Meio Ambiente.**  
Imprima somente o ne-  
cessário



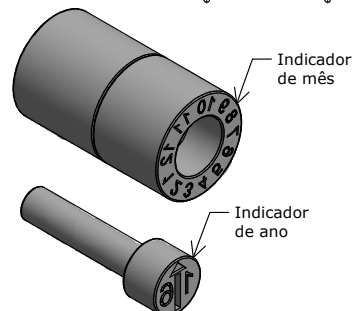
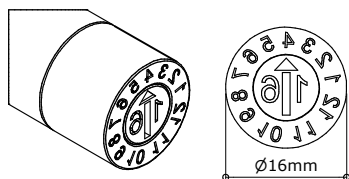
Apresentar em relevo no material injetado  
a seguinte informação:



nome do fabricante  
do componente

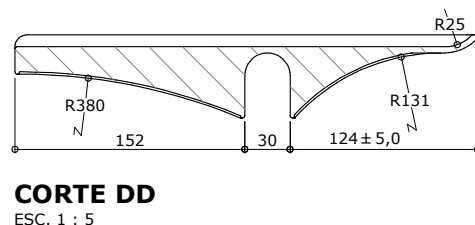
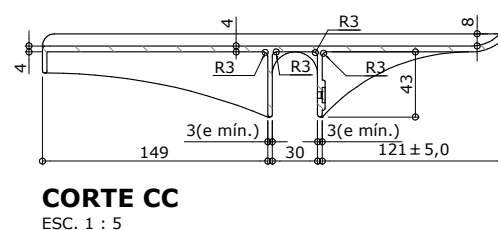
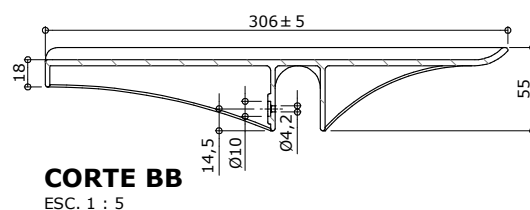
### Identificação do Modelo

Datador conforme figura abaixo:



**Datador duplo com miolo giratório**  
**D= 16mm**

medidas em milímetros



\* Projeto FDE com cessão de uso ao FNDE conforme Acordo de Cooperação Técnica (D.O.U. 25/03/2009) e Acordo de Cooperação Técnica nº 3/2019.



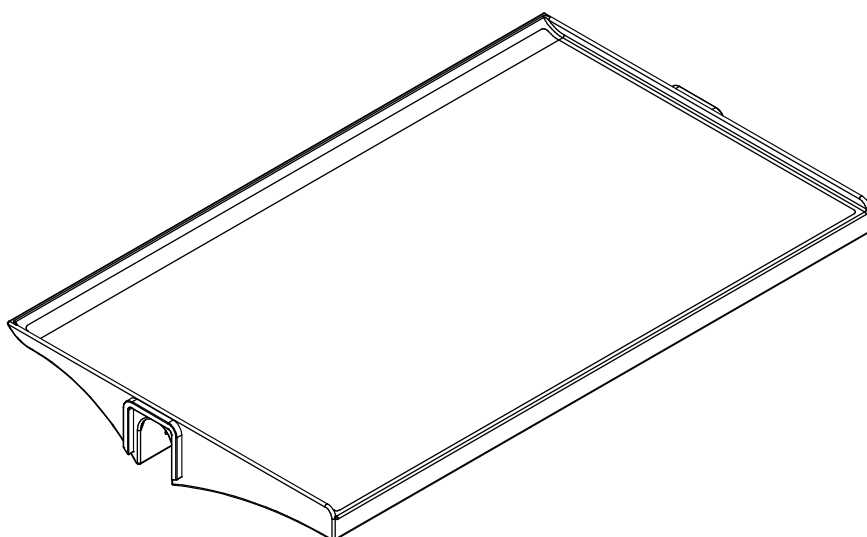
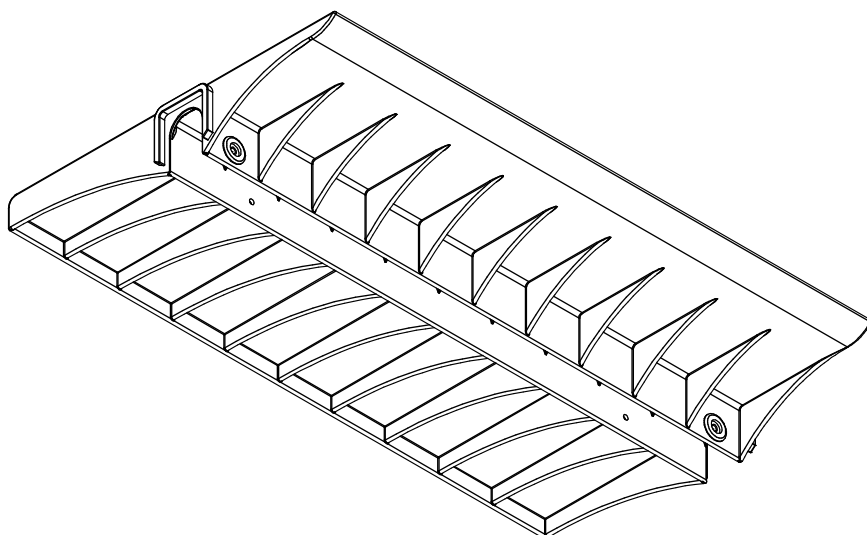
## CJA-06 FDE

### Conjunto para aluno tamanho 6

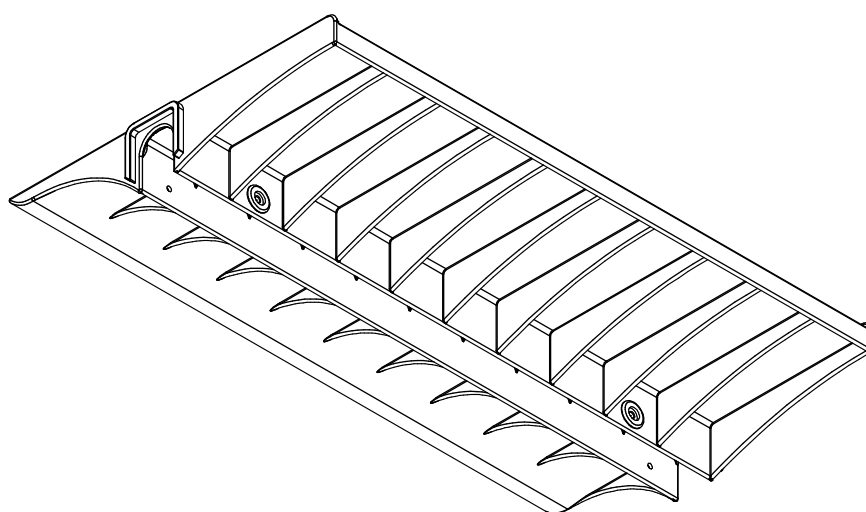
Altura do aluno:  
de 1,59m a 1,88m

Revisão 18  
Data 23/02/21

Página  
**9/32**



### PERSPECTIVAS ESC. 1 : 5



medidas em milímetros

\* Projeto FDE com cessão de uso ao FNDE conforme Acordo de Cooperação Técnica (D.O.U. 25/03/2009)e Acordo de Cooperação Técnica nº 3/2019.



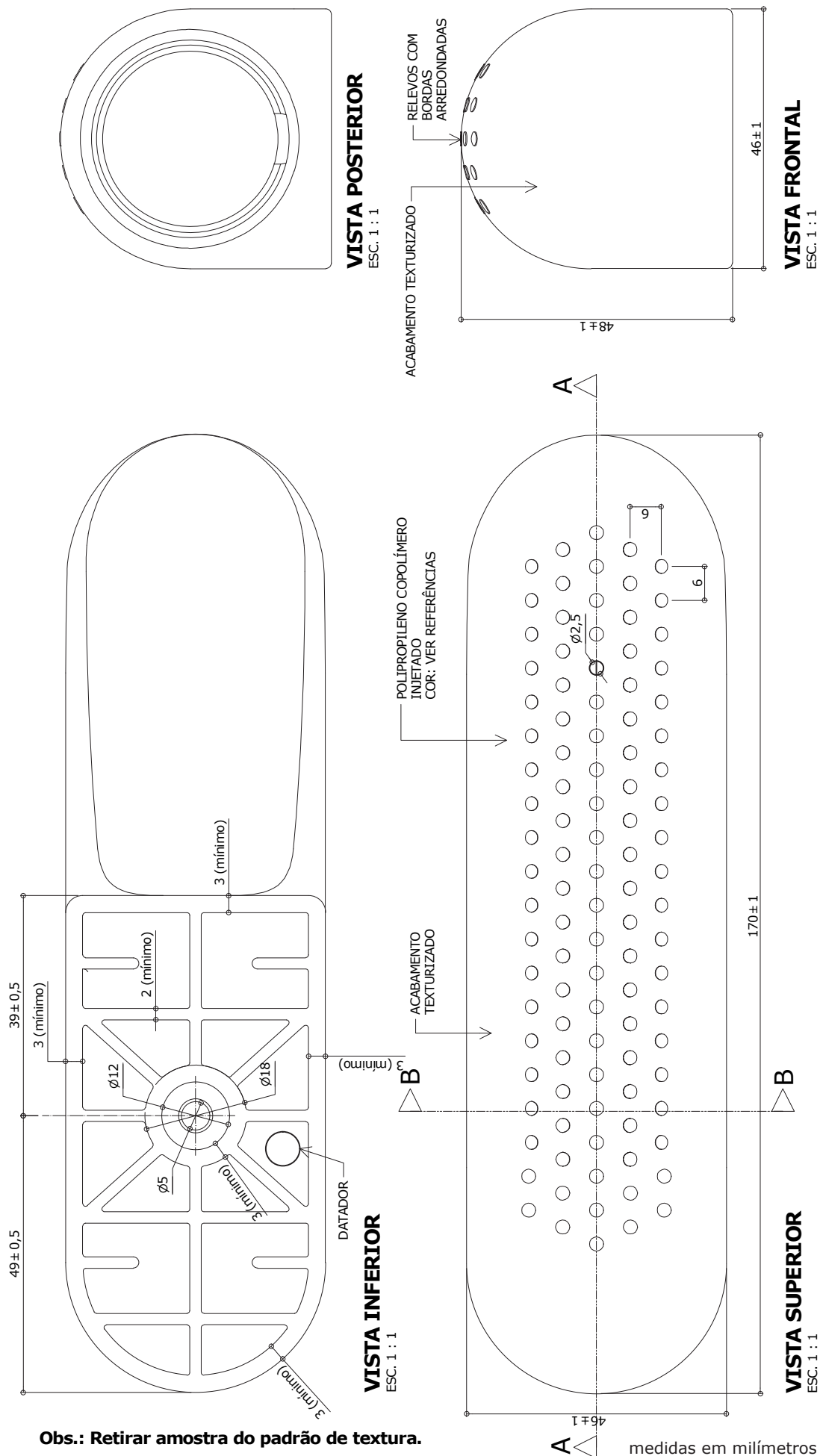
#### Atenção

**Preserve a escala**  
Quando for imprimir, use  
folhas A4 e desabilite a  
função "Fit to paper"

**Respeite o Meio Ambiente.**  
Imprima somente o ne-  
cessário

\* Projeto FDE com cessão de uso ao FNDE conforme Acordo de Cooperação Técnica (D.O.U. 25/03/2009) e Acordo de Cooperação Técnica nº 3/2019.

### DETALHE - SAPATA FRONTAL



\* Projeto FDE com cessão de uso ao FNDE conforme Acordo de Cooperação Técnica (D.O.U. 25/03/2009) e Acordo de Cooperação Técnica nº 3/2019.

CJA-06  
FDE

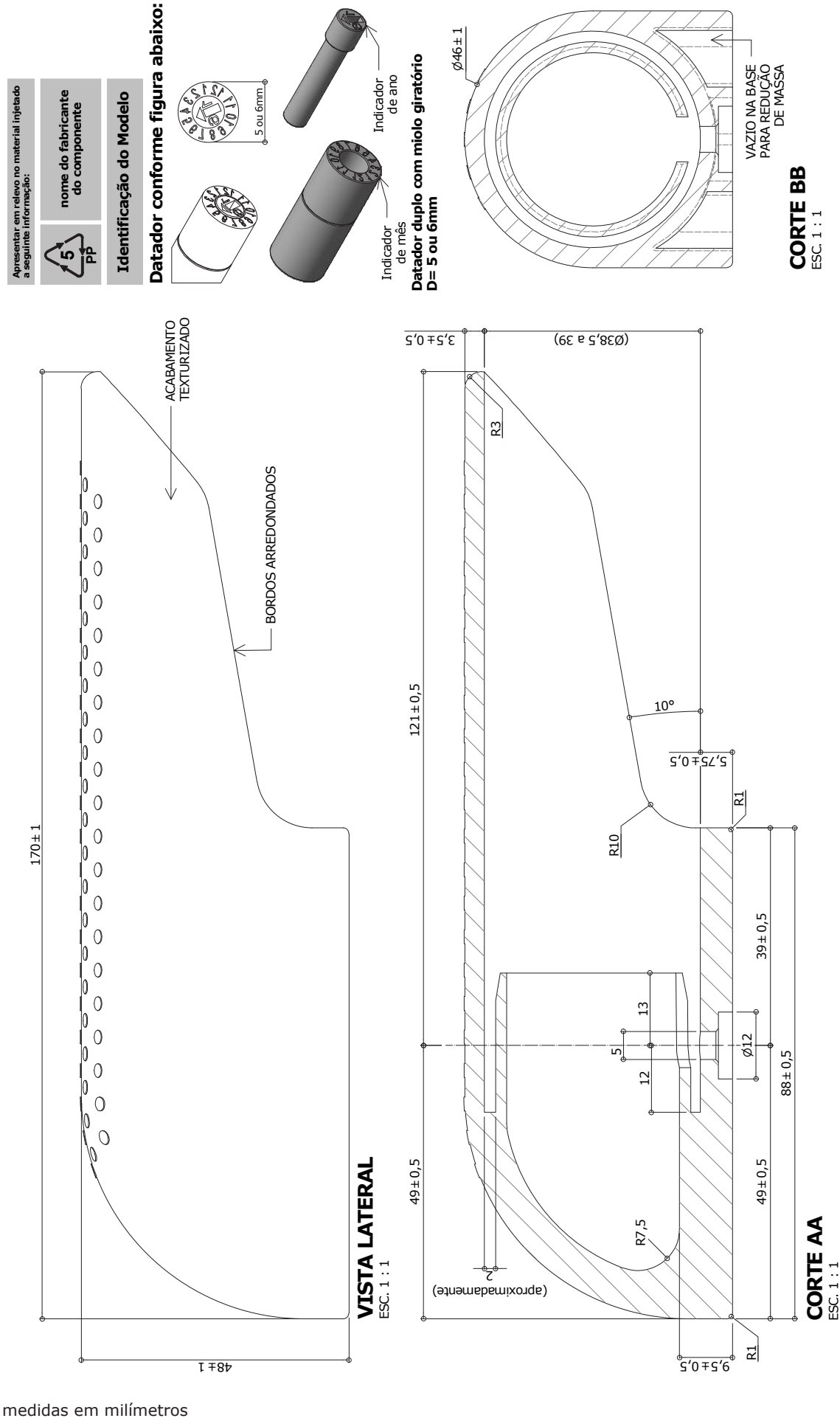
Conjunto  
para aluno  
tamanho 6

Altura do aluno:  
de 1,59m a 1,88m

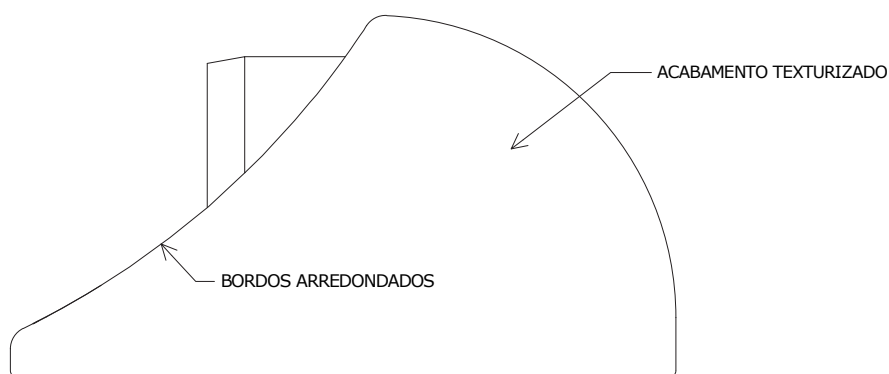
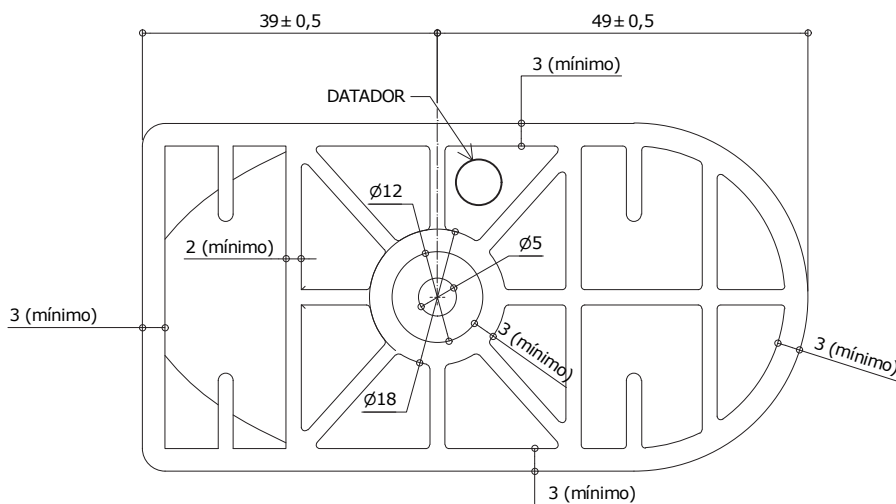
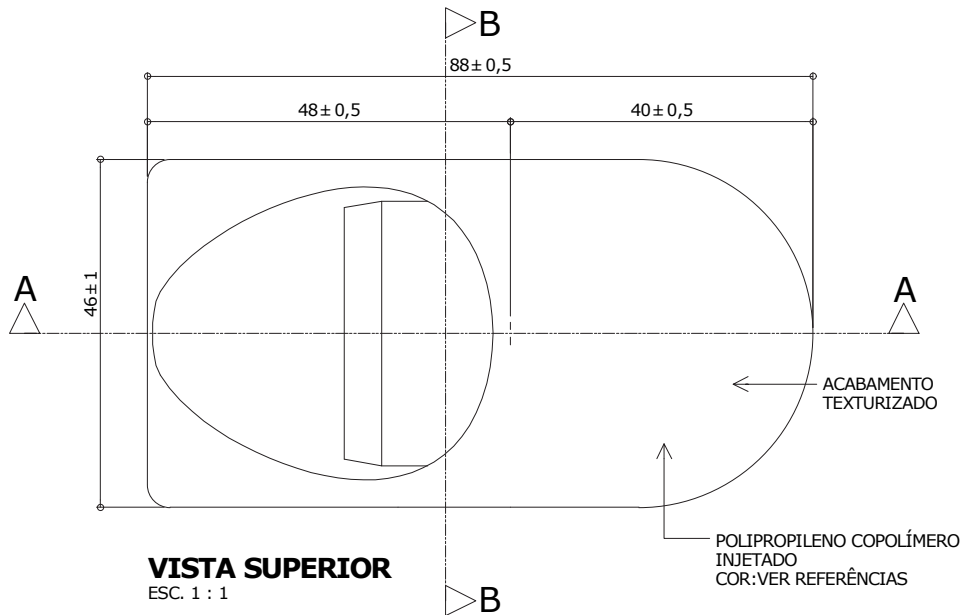
Revisão 18  
Data 23/02/21

**Atenção**  
Preserve a escala  
Quando for imprimir, use  
folhas A4 e desabilite a  
função "Fit to paper"

**Respeite o Meio Ambiente.**  
Imprima somente o ne-  
cessário



\* Projeto FDE com cessão de uso ao FNDE conforme Acordo de Cooperação Técnica (D.O.U. 25/03/2009) e Acordo de Cooperação Técnica nº 3/2019.

**CJA-06  
FDE****Conjunto  
para aluno  
tamanho 6**Altura do aluno:  
de 1,59m a 1,88mRevisão 18  
Data 23/02/21Página  
**13/32****Atenção**Preserve a escala  
Quando for imprimir, use  
folhas A4 e desabilite a  
função "Fit to paper"**Respeite o Meio Ambiente.**  
Imprima somente o ne-  
cessário

medidas em milímetros

**Obs: Retirar amostra do padrão de textura.**

\* Projeto FDE com cessão de uso ao FNDE conforme Acordo de Cooperação Técnica (D.O.U. 25/03/2009) e Acordo de Cooperação Técnica nº 3/2019.

CJA-06  
FDE

Conjunto  
para aluno  
tamanho 6

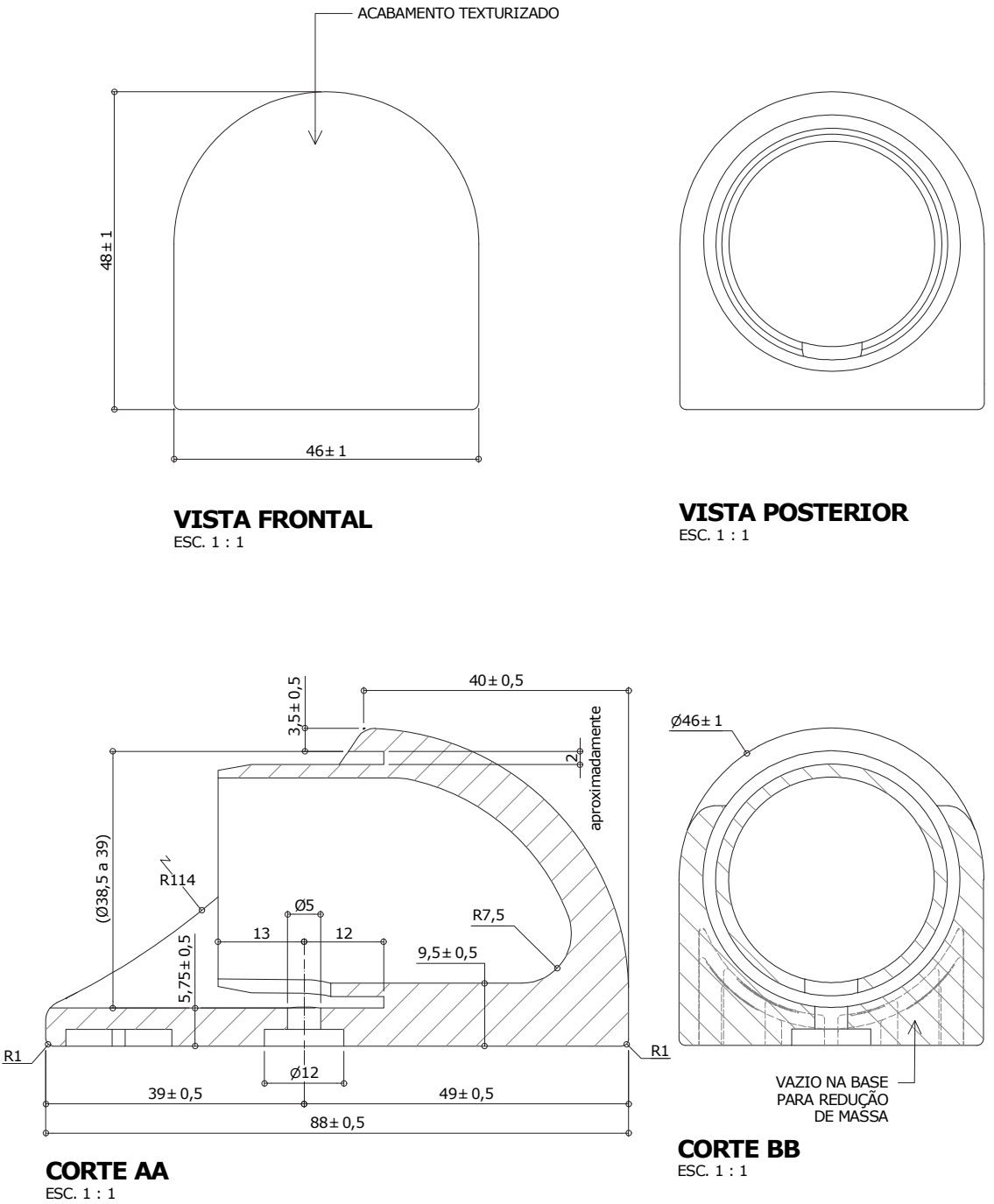
Altura do aluno:  
de 1,59m a 1,88m

Revisão 18  
Data 23/02/21

Página  
14/32

**Atenção**  
Preserve a escala  
Quando for imprimir, use  
folhas A4 e desabilite a  
função "Fit to paper"

Respeite o Meio Ambiente.  
Imprima somente o ne-  
cessário



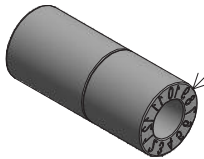
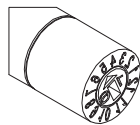
Apresentar em relevo no material injetado  
a seguinte informação:



nome do fabricante  
do componente

Identificação do Modelo

Datador conforme figura abaixo:



Indicador  
de mês



Indicador  
de ano

Datador duplo com miolo giratório  
D= 5 ou 6mm

medidas em milímetros

\* Projeto FDE com cessão de uso ao FNDE conforme Acordo de Cooperação Técnica (D.O.U. 25/03/2009) e Acordo de Cooperação Técnica nº 3/2019.

## CJA-06 FDE

### Conjunto para aluno tamanho 6

Altura do aluno:  
de 1,59m a 1,88m

Revisão 18  
Data 23/02/21

Página  
**15/32**



**VISTA LATERAL**  
ESC. 1 : 10



**VISTA FRONTAL**  
ESC. 1 : 10



**VISTA SUPERIOR**  
ESC. 1 : 10

medidas em milímetros

\* Projeto FDE com cessão de uso ao FNDE conforme Acordo de Cooperação Técnica (D.O.U. 25/03/2009) e Acordo de Cooperação Técnica nº 3/2019.



#### Atenção

**Preserve a escala**  
Quando for imprimir, use  
folhas A4 e desabilite a  
função "Fit to paper"

**Respeite o Meio Ambiente.**  
Imprima somente o ne-  
cessário

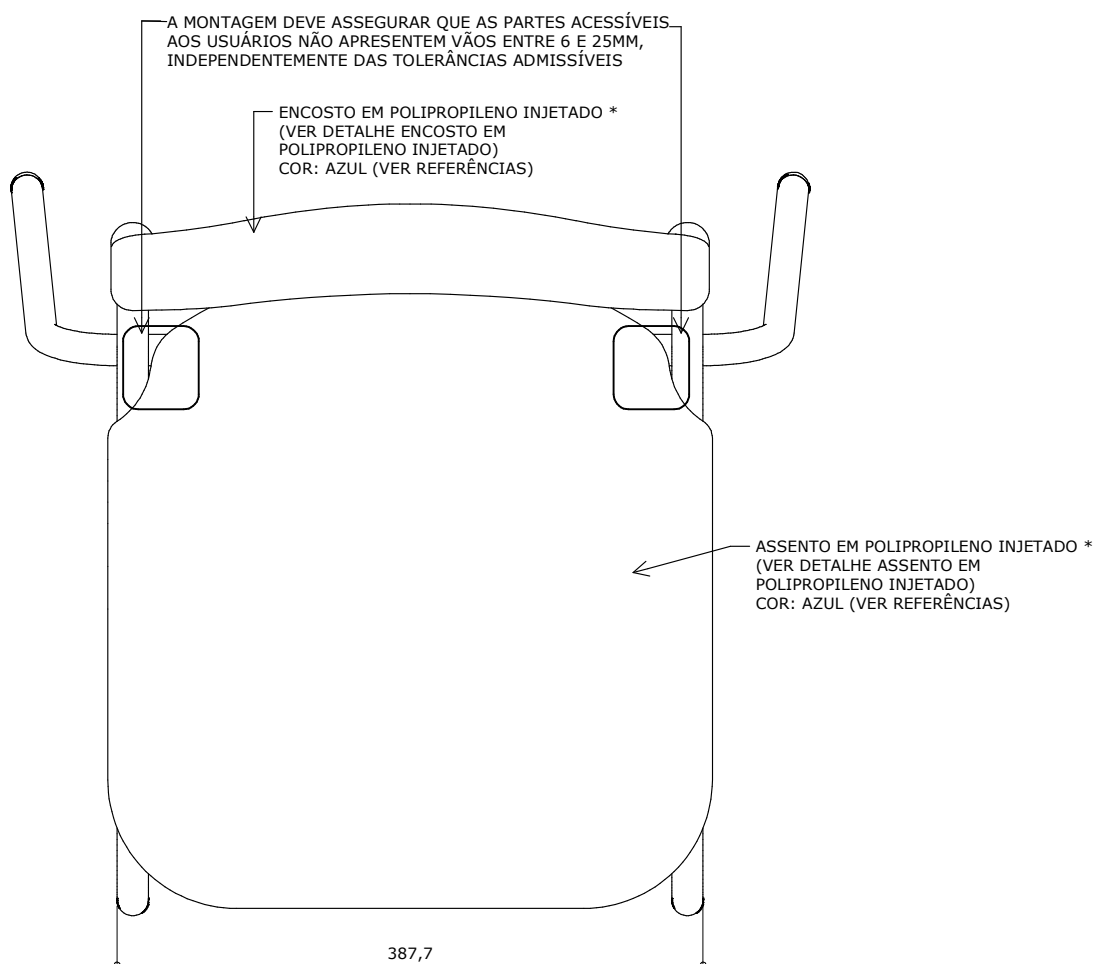
# CJA-06 FDE

## Conjunto para aluno tamanho 6

Altura do aluno:  
de 1,59m a 1,88m

Revisão 18  
Data 23/02/21

Página  
16/32



### VISTA SUPERIOR

ESC. 1 : 5



#### Atenção

**Preserve a escala**  
Quando for imprimir, use  
folhas A4 e desabilite a  
função "Fit to paper"

#### Respeite o Meio Ambiente.

Imprima somente o ne-  
cessário

medidas em milímetros

\* Alternativamente o assento e o encosto poderão ser confeccionados em compensado anatômico (ver detalhes assento em compensado anatômico e encosto em compensado anatômico).

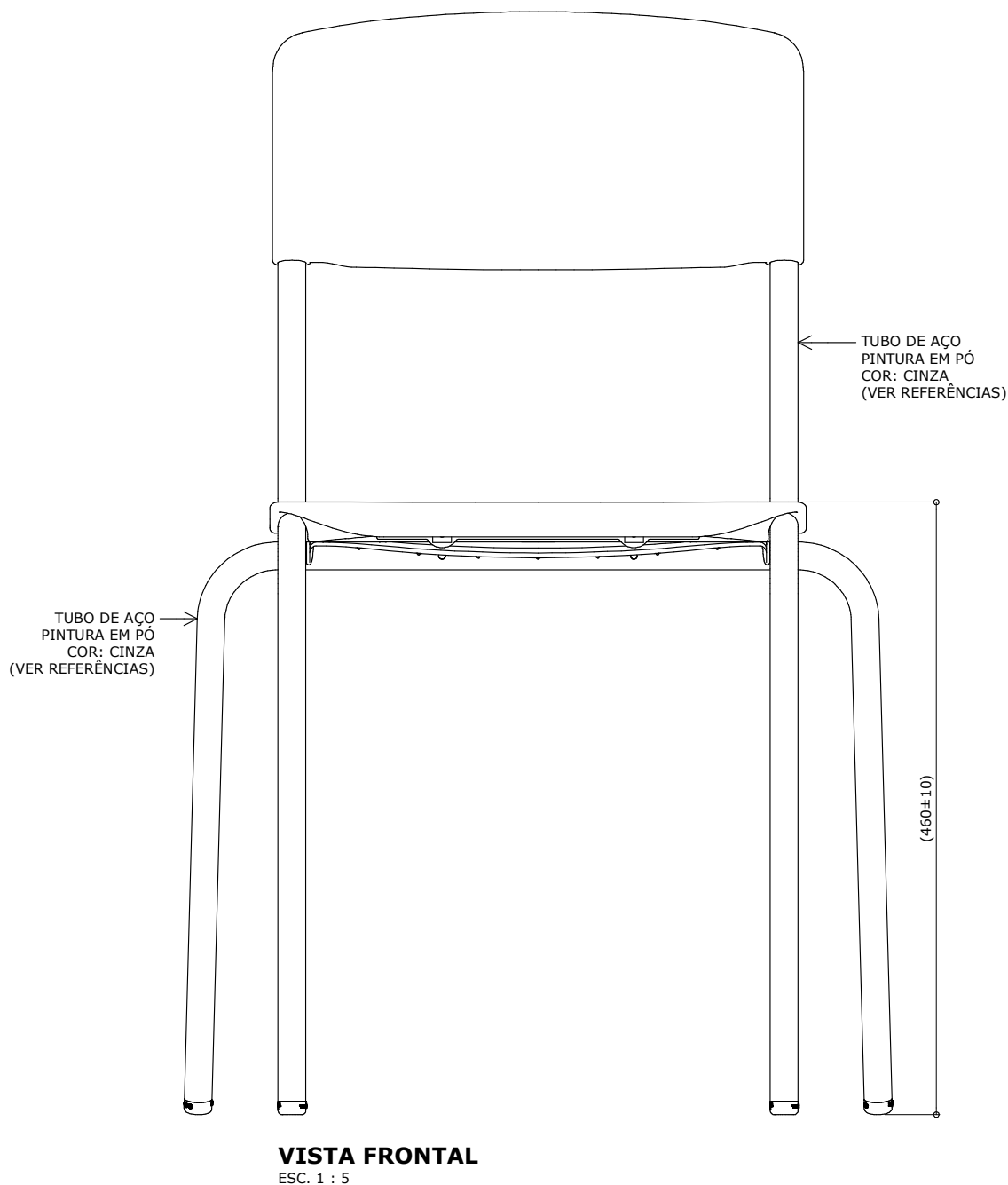
\* Projeto FDE com cessão de uso ao FNDE conforme Acordo de Cooperação Técnica (D.O.U. 25/03/2009) e Acordo de Cooperação Técnica nº 3/2019.



## CJA-06 FDE

### Conjunto para aluno tamanho 6

Altura do aluno:  
de 1,59m a 1,88m



medidas em milímetros

Revisão 18  
Data 23/02/21

Página  
**17/32**



#### Atenção

**Preserve a escala**  
Quando for imprimir, use  
folhas A4 e desabilite a  
função "Fit to paper"

**Respeite o Meio Ambiente.**  
Imprima somente o ne-  
cessário

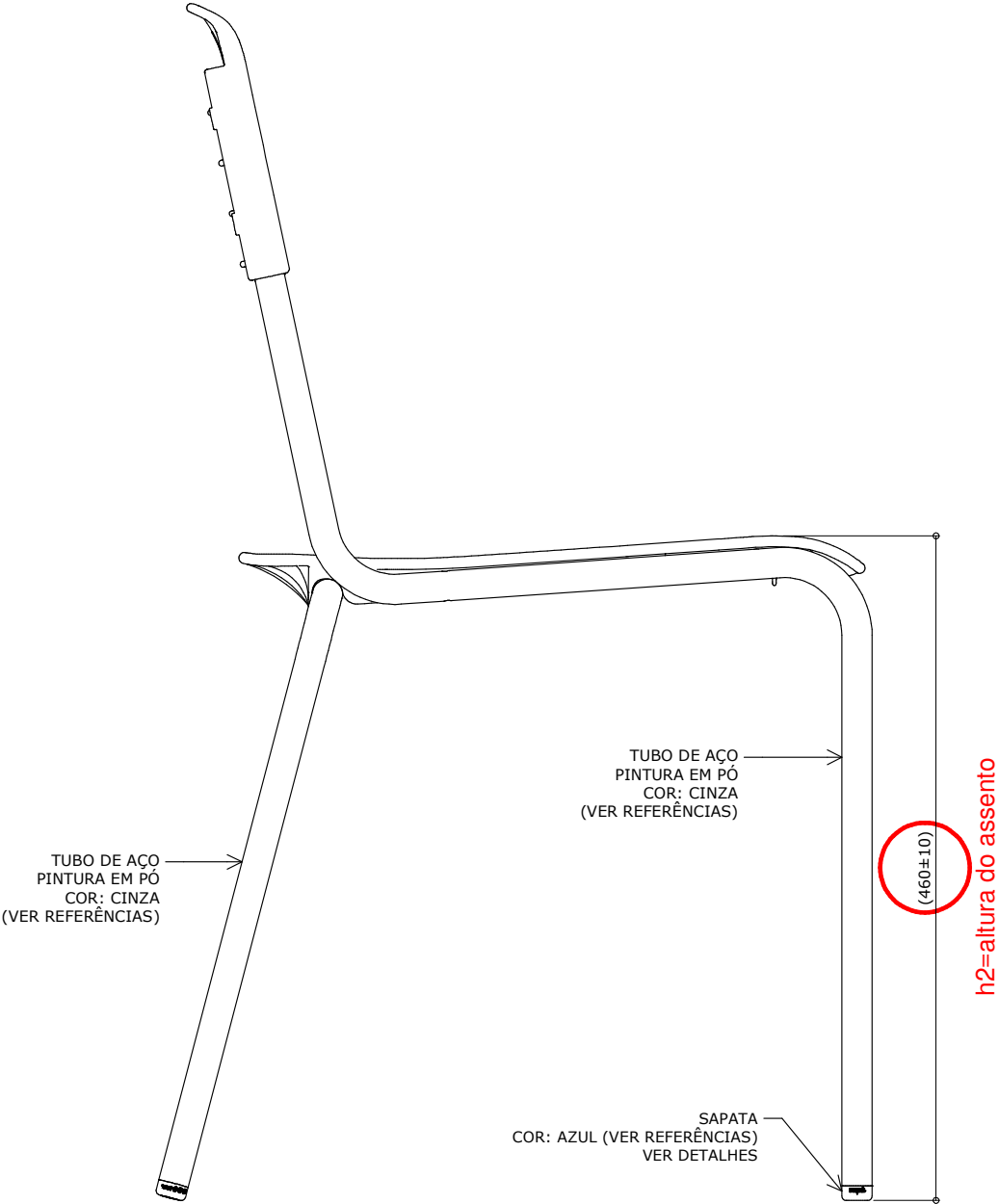
CJA-06  
FDE

Conjunto  
para aluno  
tamanho 6

Altura do aluno:  
de 1,59m a 1,88m

Revisão 18  
Data 23/02/21

Página  
18/32



VISTA LATERAL  
ESC. 1 : 5

**Atenção**  
**Preserve a escala**  
Quando for imprimir, use  
folhas A4 e desabilite a  
função "Fit to paper"

**Respeite o Meio Ambiente.**  
Imprima somente o ne-  
cessário

medidas em milímetros

\* Projeto FDE com cessão de uso ao FNDE conforme Acordo de Cooperação Técnica (D.O.U. 25/03/2009) e Acordo de Cooperação Técnica nº 3/2019.

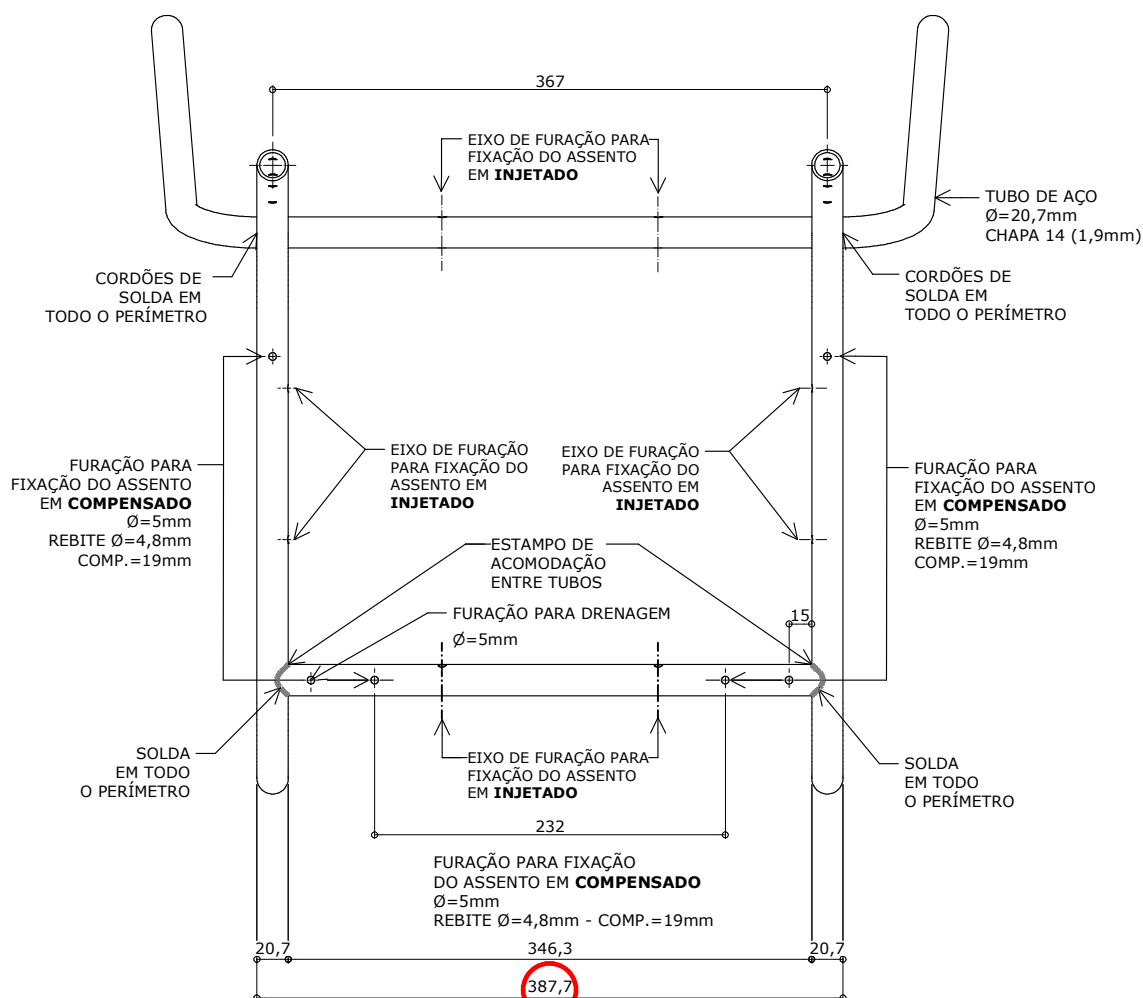
# CJA-06 FDE

## Conjunto para aluno tamanho 6

Altura do aluno:  
de 1,59m a 1,88m

Revisão 18  
Data 23/02/21

Página  
**19/32**



l4=largura da estrutura da cadeira

### VISTA SUPERIOR DA ESTRUTURA

ESC. 1 : 5

medidas em milímetros



#### Atenção

**Preserve a escala**  
Quando for imprimir, use  
folhas A4 e desabilite a  
função "Fit to paper"

**Respeite o Meio Ambiente.**  
Imprima somente o ne-  
cessário

# CJA-06 FDE

## Conjunto para aluno tamanho 6

Altura do aluno:  
de 1,59m a 1,88m

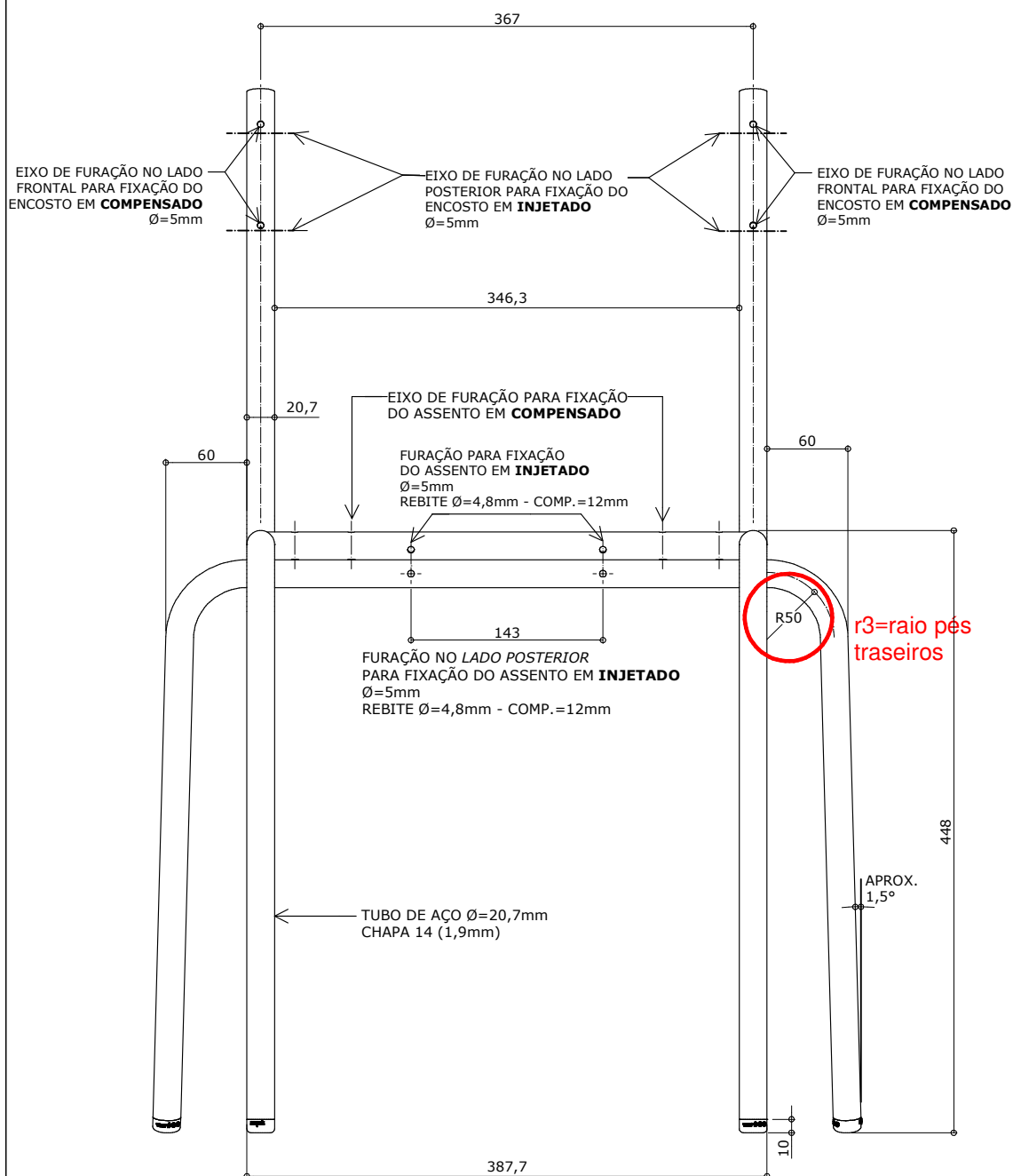
Revisão 18  
Data 23/02/21

Página  
20/32



**Atenção**  
**Preserve a escala**  
Quando for imprimir, use  
folhas A4 e desabilite a  
função "Fit to paper"

**Respeite o Meio Ambiente.**  
Imprima somente o ne-  
cessário



### VISTA FRONTAL DA ESTRUTURA

ESC. 1 : 5

medidas em milímetros

\* Projeto FDE com cessão de uso ao FNDE conforme Acordo de Cooperação Técnica (D.O.U. 25/03/2009) e Acordo de Cooperação Técnica nº 3/2019.

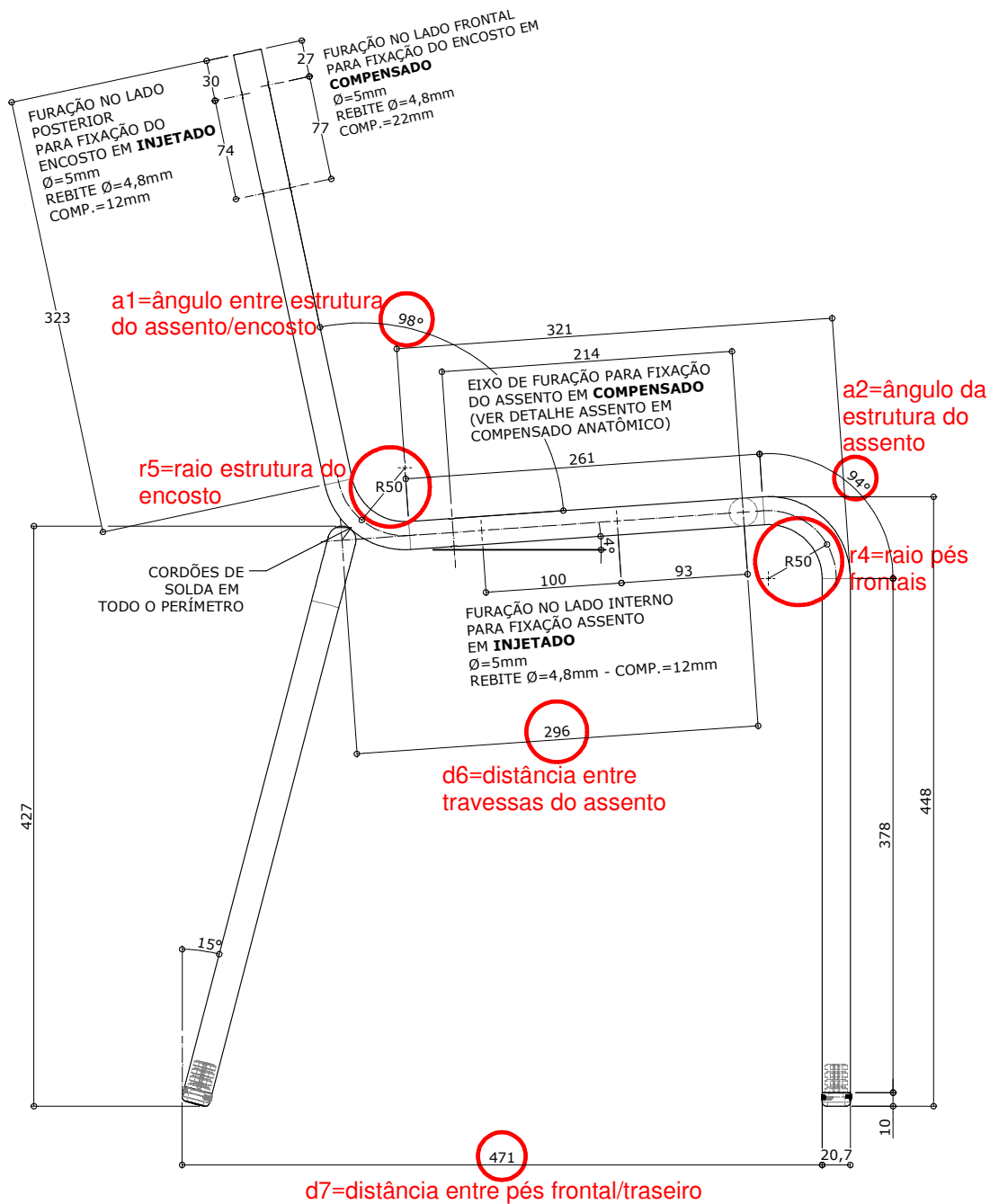
# CJA-06 FDE

## Conjunto para aluno tamanho 6

Altura do aluno:  
de 1,59m a 1,88m

Revisão 18  
Data 23/02/21

Página  
**21/32**



**VISTA LATERAL DA ESTRUTURA**  
ESC. 1 : 5

medidas em milímetros



**Atenção**  
Preserve a escala  
Quando for imprimir, use  
folhas A4 e desabilite a  
função "Fit to paper"

**Respeite o Meio Ambiente.**  
Imprima somente o ne-  
cessário

# CJA-06 FDE

## Conjunto para aluno tamanho 6

Altura do aluno:  
de 1,59m a 1,88m

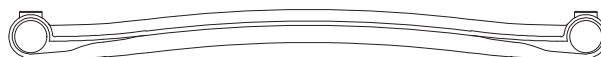
Revisão 18  
Data 23/02/21

Página  
22/32



**Atenção**  
**Preserve a escala**  
Quando for imprimir, use  
folhas A4 e desabilite a  
função "Fit to paper"

**Respeite o Meio Ambiente.**  
Imprima somente o ne-  
cessário



**VISTA INFERIOR**

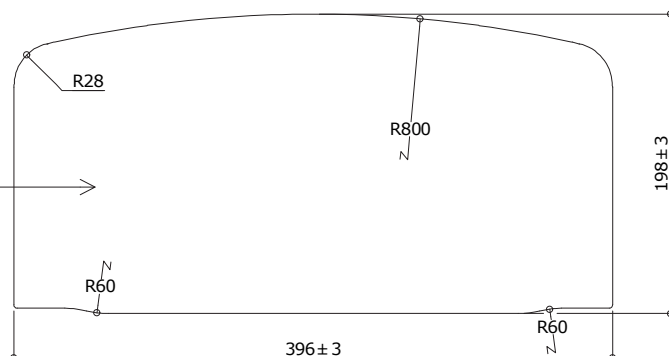
ESC. 1 : 5



**VISTA LATERAL**

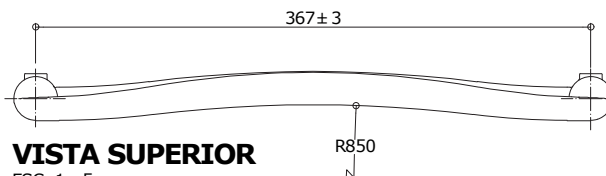
ESC. 1 : 5

POLIPROPILENO  
COPOLÍMERO  
INJETADO  
COR: VER REFERÊNCIAS



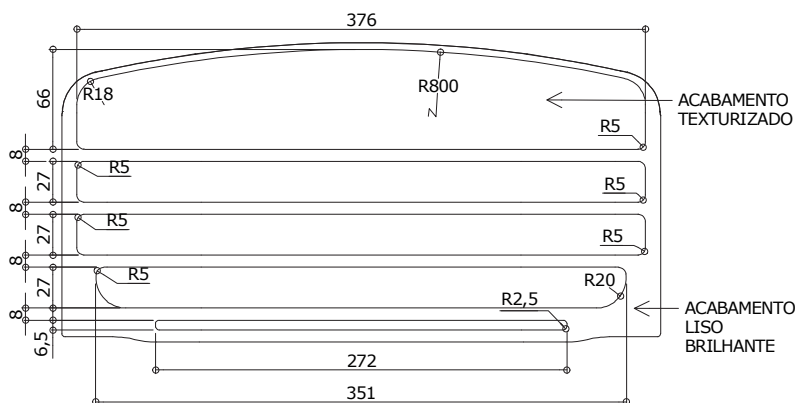
**VISTA FRONTAL**

ESC. 1 : 5



**VISTA SUPERIOR**

ESC. 1 : 5



**VISTA FRONTAL - ACABAMENTO**

ESC. 1 : 5

medidas em milímetros

**Obs: Retirar amostra do padrão de textura.**

\* Projeto FDE com cessão de uso ao FNDE conforme Acordo de Cooperação Técnica (D.O.U. 25/03/2009) e Acordo de Cooperação Técnica nº 3/2019.

# CJA-06 FDE

## Conjunto para aluno tamanho 6

Altura do aluno:  
de 1,59m a 1,88m

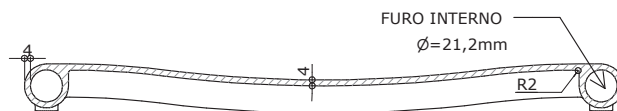
Revisão 18  
Data 23/02/21

Página  
23/32



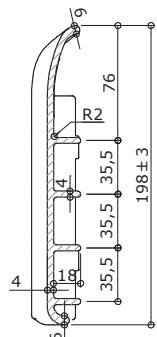
**Atenção**  
**Preserve a escala**  
Quando for imprimir, use  
folhas A4 e desabilite a  
função "Fit to paper"

**Respeite o Meio Ambiente.**  
Imprima somente o ne-  
cessário



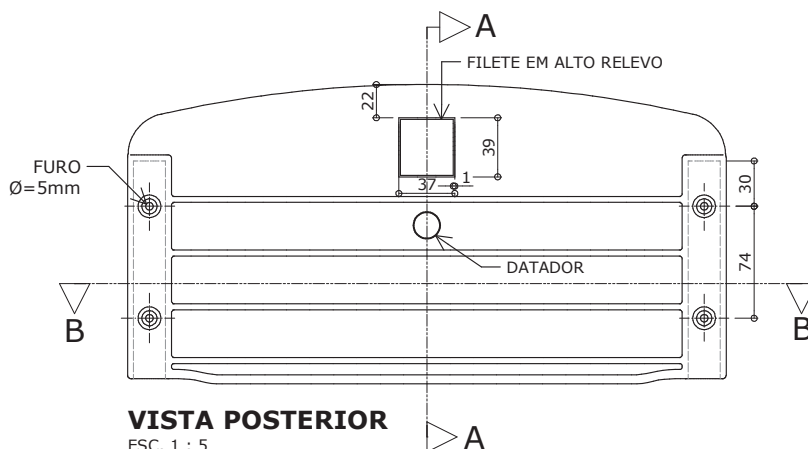
### CORTE BB

ESC. 1 : 5



### CORTE AA

ESC. 1 : 5



### VISTA POSTERIOR

ESC. 1 : 5

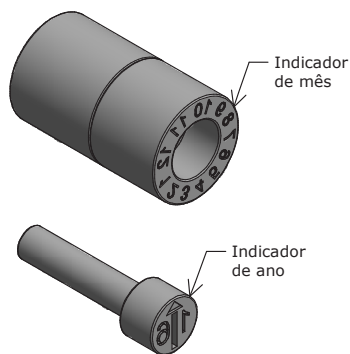
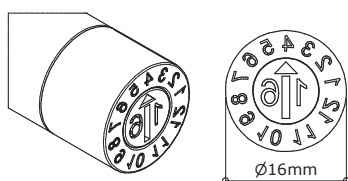
Apresentar em relevo no material injetado  
a seguinte informação:



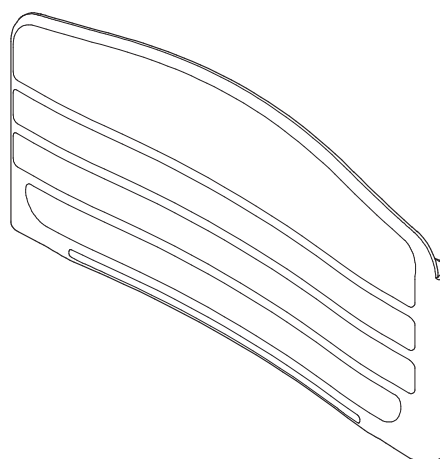
nome do fabricante  
do componente

### Identificação do Modelo

Datador conforme figura abaixo:

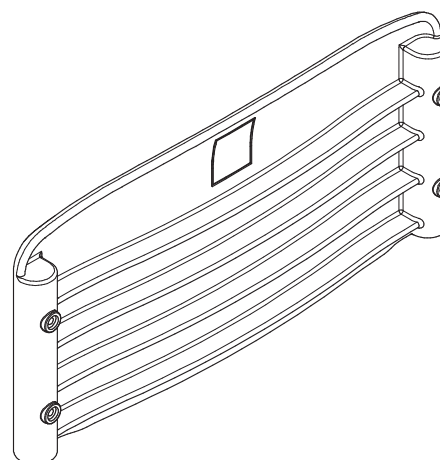


Datador duplo com miolo giratório  
D= 16mm



### PERSPECTIVAS

ESC. 1 : 5



medidas em milímetros

# CJA-06 FDE

## Conjunto para aluno tamanho 6

Altura do aluno:  
de 1,59m a 1,88m

Revisão 18  
Data 23/02/21

Página  
24/32

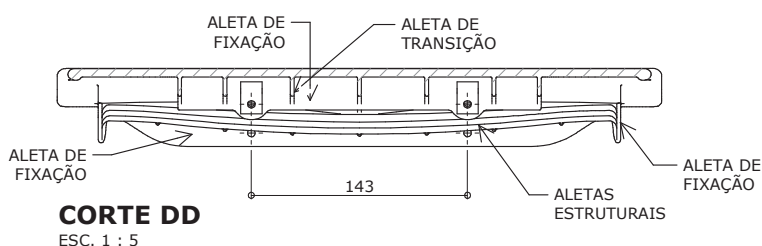
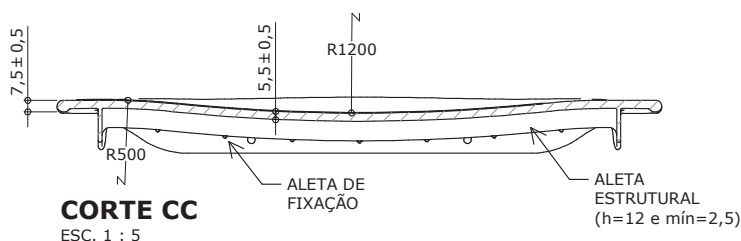
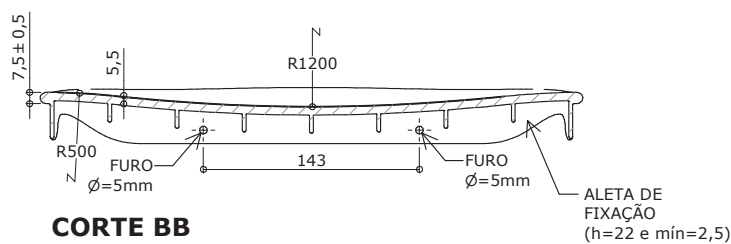
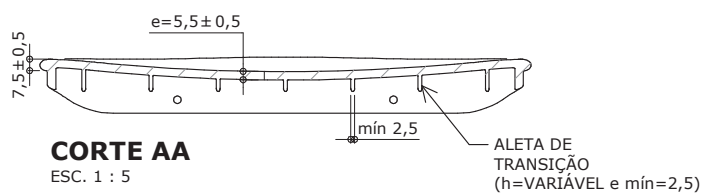
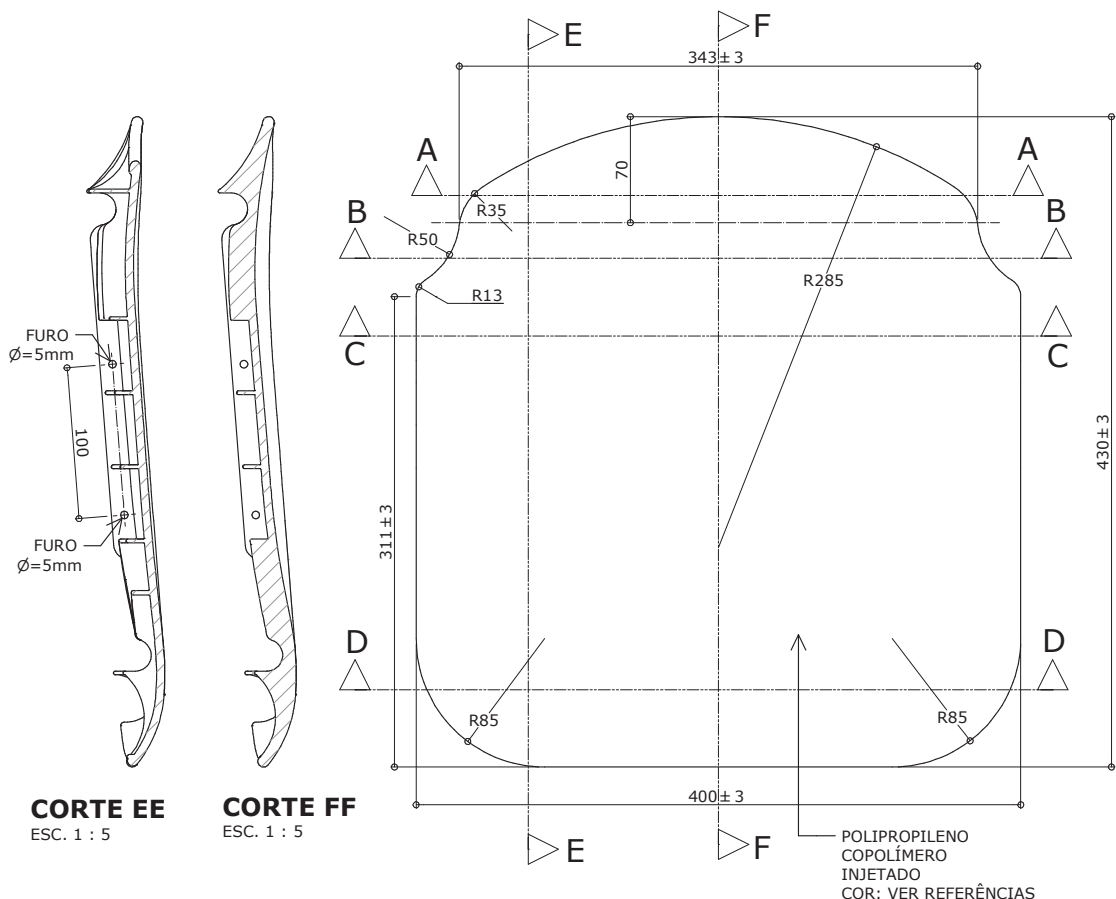


### Atenção

**Preserve a escala**  
Quando for imprimir, use  
folhas A4 e desabilite a  
função "Fit to paper"

**Respeite o Meio Ambiente.**  
Imprima somente o ne-  
cessário

## DETALHE - ASSENTO EM POLIPROPILENO INJETADO



medidas em milímetros

\* Projeto FDE com cessão de uso ao FNDE conforme Acordo de Cooperação Técnica (D.O.U. 25/03/2009) e Acordo de Cooperação Técnica nº 3/2019.



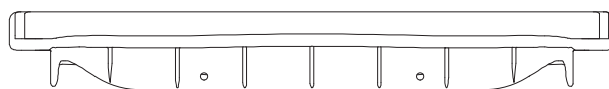
# CJA-06 FDE

## Conjunto para aluno tamanho 6

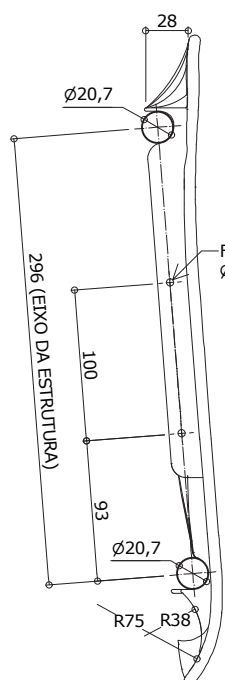
Altura do aluno:  
de 1,59m a 1,88m

Revisão 18  
Data 23/02/21

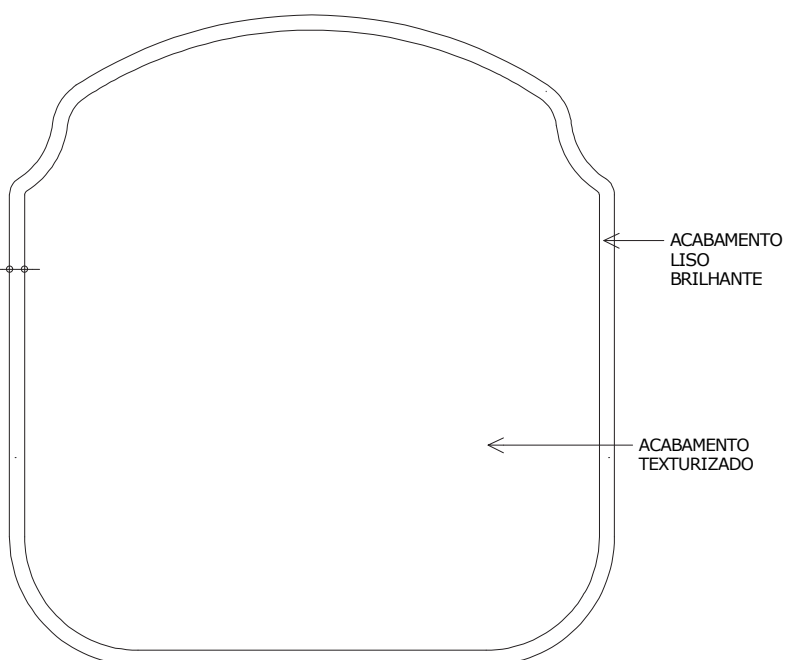
Página  
25/32



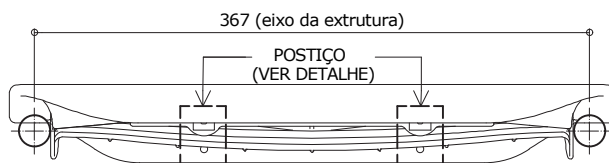
**VISTA POSTERIOR**  
ESC. 1 : 5



**VISTA LATERAL**  
ESC. 1 : 5



**VISTA SUPERIOR - ACABAMENTO**  
ESC. 1 : 5



**VISTA FRONTAL**  
ESC. 1 : 5

**Obs: Retirar amostra do padrão de textura.**

medidas em milímetros

\* Projeto FDE com cessão de uso ao FNDE conforme Acordo de Cooperação Técnica (D.O.U. 25/03/2009) e Acordo de Cooperação Técnica nº 3/2019.



### Atenção

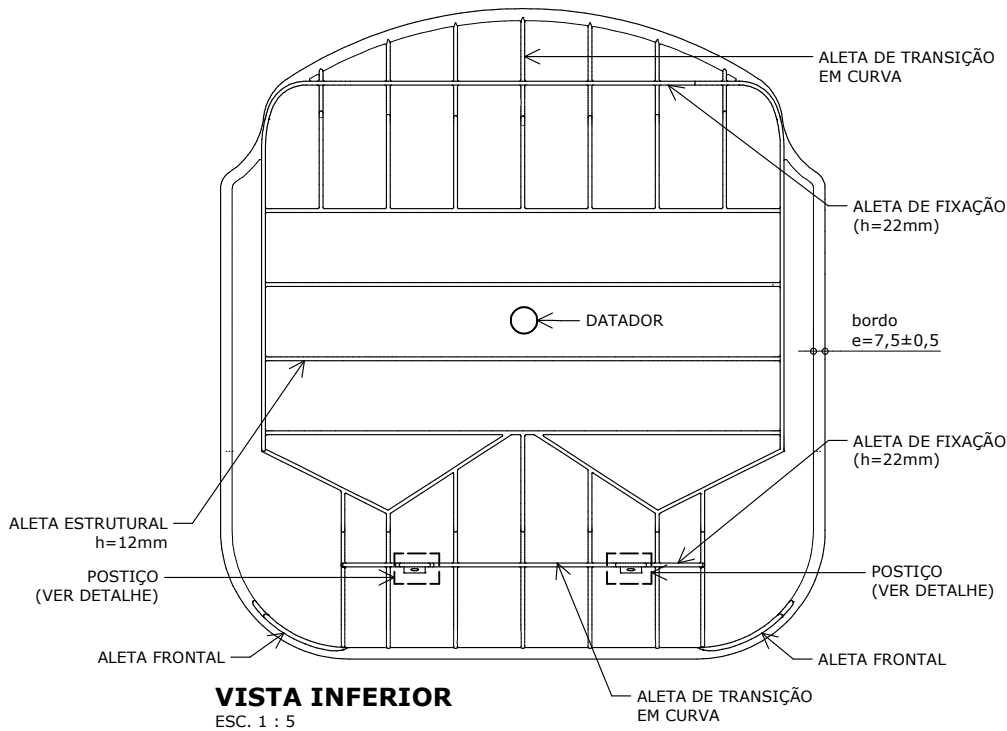
**Preserve a escala**  
Quando for imprimir, use  
folhas A4 e desabilite a  
função "Fit to paper"

**Respeite o Meio Ambiente.**  
Imprima somente o ne-  
cessário

CJA-06  
FDE

Conjunto  
para aluno  
tamanho 6

Altura do aluno:  
de 1,59m a 1,88m



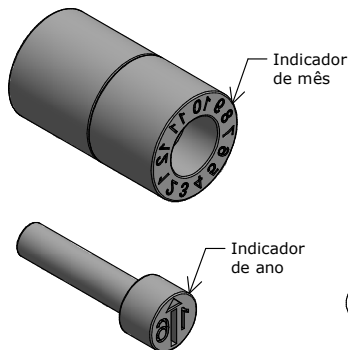
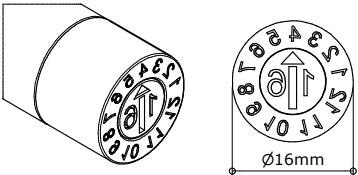
Apresentar em relevo no material injetado a seguinte informação:



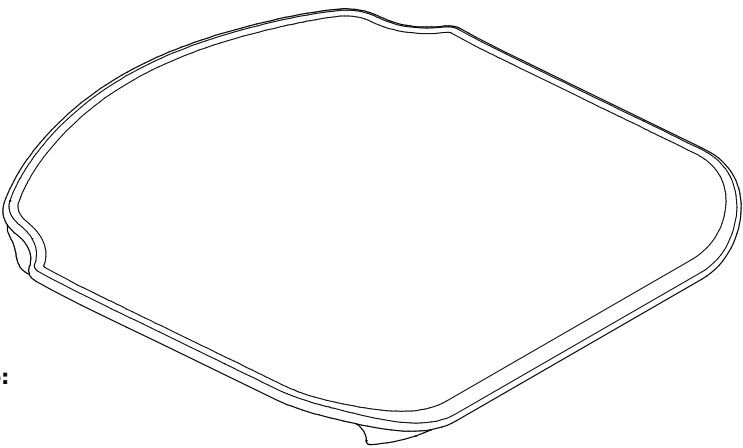
nome do fabricante  
do componente

Identificação do Modelo

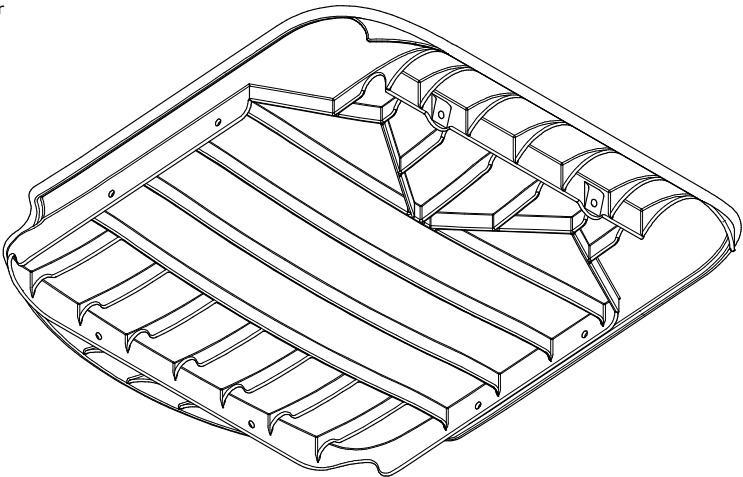
Datador conforme figura abaixo:



Datador duplo com miolo giratório  
D= 16mm



PERSPECTIVAS  
ESC. 1 : 5

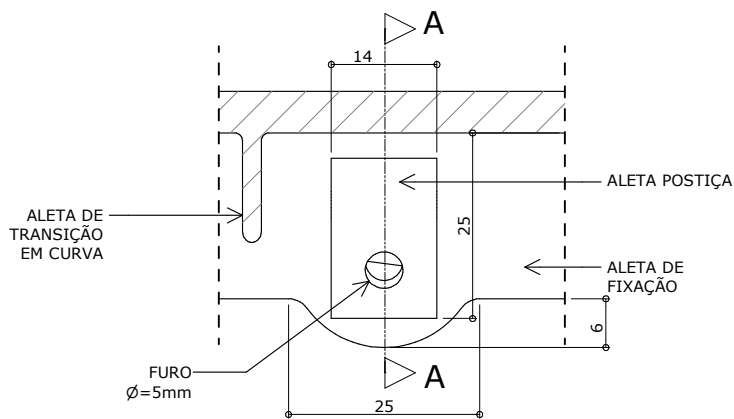


medidas em milímetros

**Atenção**  
Preserve a escala  
Quando for imprimir, use  
folhas A4 e desabilite a  
função "Fit to paper"

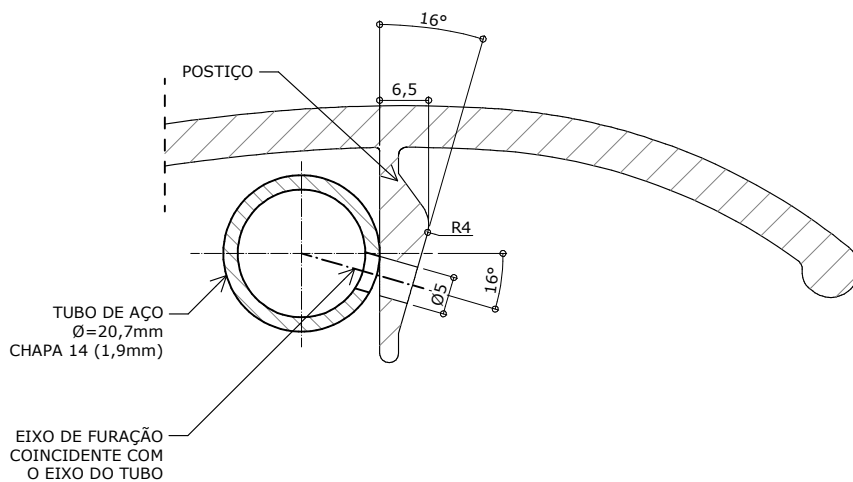
Respeite o Meio Ambiente.  
Imprima somente o ne-  
cessário

\* Projeto FDE com cessão de uso ao FNDE conforme Acordo de Cooperação Técnica (D.O.U. 25/03/2009) e Acordo de Cooperação Técnica nº 3/2019.



**VISTA FRONTAL**

ESC. 1 : 1



**CORTE AA**

ESC. 1 : 1

ANEXO DO MODELO  
DE RELATÓRIO

**CJA-06  
FDE**

**Conjunto  
para aluno  
tamanho 6**

Altura do aluno:  
de 1,59m a 1,88m

Revisão 18  
Data 23/02/21

Página  
**27/32**

medidas em milímetros



**Atenção**

**Preserve a escala**  
Quando for imprimir, use  
folhas A4 e desabilite a  
função "Fit to paper"

**Respeite o Meio Ambiente.**  
Imprima somente o ne-  
cessário

# CJA-06 FDE

## Conjunto para aluno tamanho 6

Altura do aluno:  
de 1,59m a 1,88m

Revisão 18  
Data 23/02/21

Página  
28/32



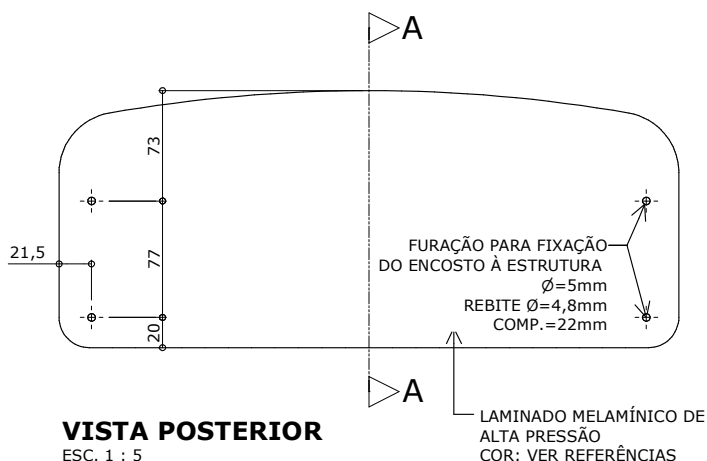
**Atenção**  
Preserve a escala  
Quando for imprimir, use  
folhas A4 e desabilite a  
função "Fit to paper"

**Respeite o Meio Ambiente.**  
Imprima somente o ne-  
cessário

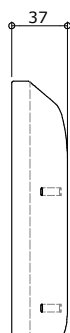
### DETALHE - ENCOSTO EM COMPENSADO ANATÔMICO



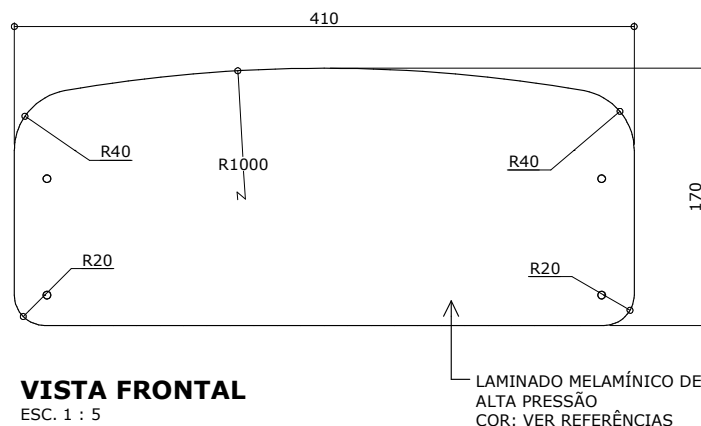
**CORTE AA**  
ESC. 1 : 5



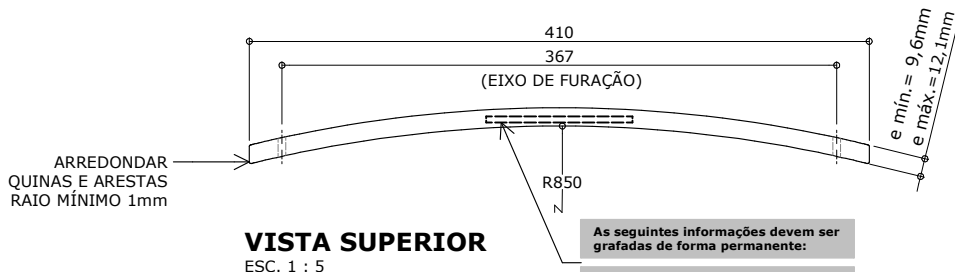
**VISTA POSTERIOR**  
ESC. 1 : 5



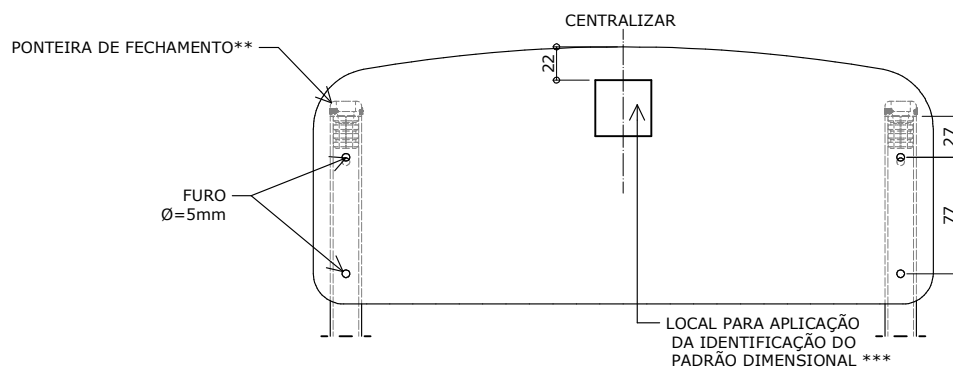
**VISTA LATERAL**  
ESC. 1 : 5



**VISTA FRONTAL**  
ESC. 1 : 5



**VISTA SUPERIOR**  
ESC. 1 : 5



**MONTAGEM**  
ESC. 1 : 5

\*\* Ponteiros de fechamento de topo somente deverão ser utilizadas em casos de assento e encosto  
confeccionados em compensado anatômico.

\*\*\* Exceto para o item CJP-01 Conjunto para professor.

medidas em milímetros

\* Projeto FDE com cessão de uso ao FNDE conforme Acordo de Cooperação Técnica (D.O.U. 25/03/2009) e  
Acordo de Cooperação Técnica nº 3/2019.

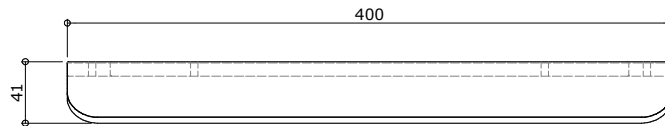
# CJA-06 FDE

## Conjunto para aluno tamanho 6

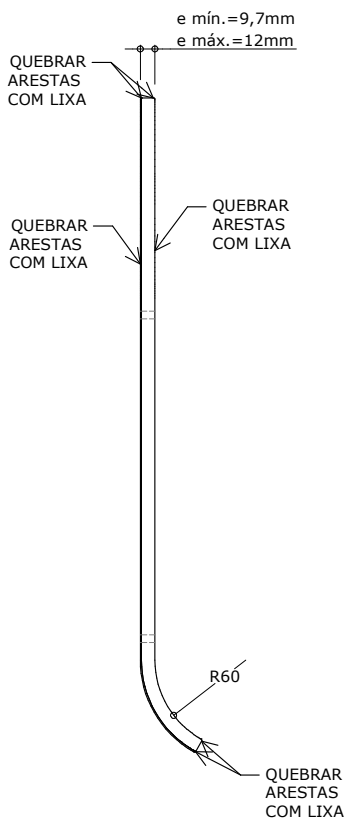
Altura do aluno:  
de 1,59m a 1,88m

Revisão 18  
Data 23/02/21

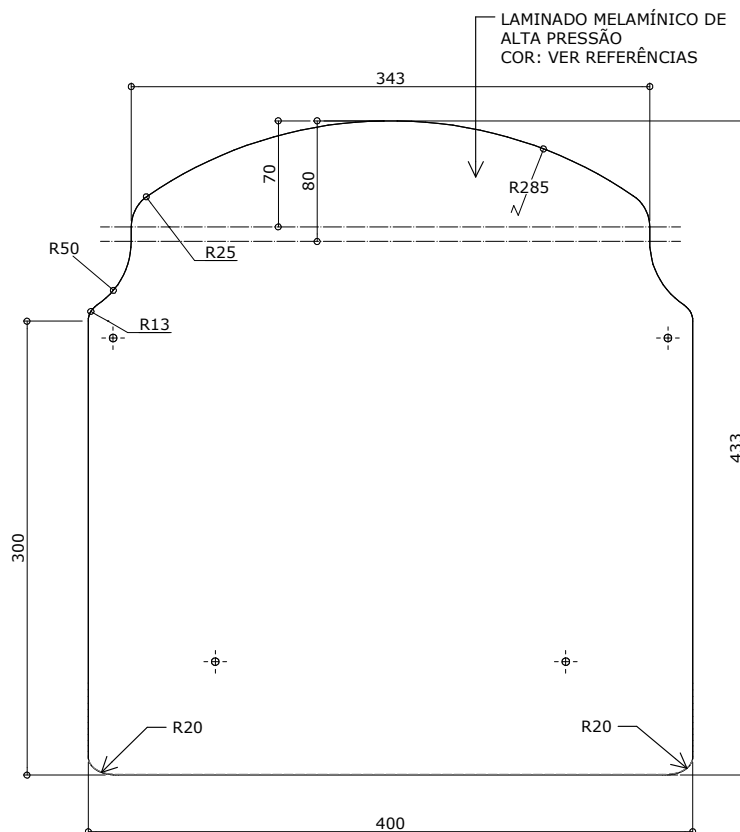
Página  
29/32



**VISTA FRONTAL**  
ESC. 1 : 5



**VISTA LATERAL**  
ESC. 1 : 5



**VISTA SUPERIOR**  
ESC. 1 : 5

medidas em milímetros



### Atenção

**Preserve a escala**  
Quando for imprimir, use  
folhas A4 e desabilite a  
função "Fit to paper"

**Respeite o Meio Ambiente.**  
Imprima somente o ne-  
cessário

# CJA-06 FDE

## Conjunto para aluno tamanho 6

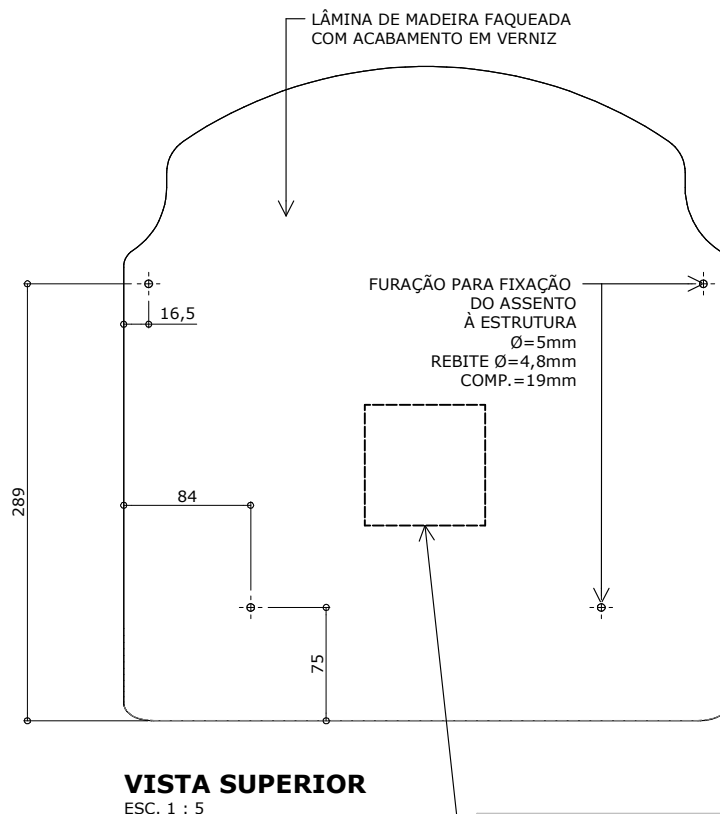
Altura do aluno:  
de 1,59m a 1,88m

Revisão 18  
Data 23/02/21

Página  
30/32

**Atenção**  
**Preserve a escala**  
Quando for imprimir, use  
folhas A4 e desabilite a  
função "Fit to paper"

**Respeite o Meio Ambiente.**  
Imprima somente o ne-  
cessário

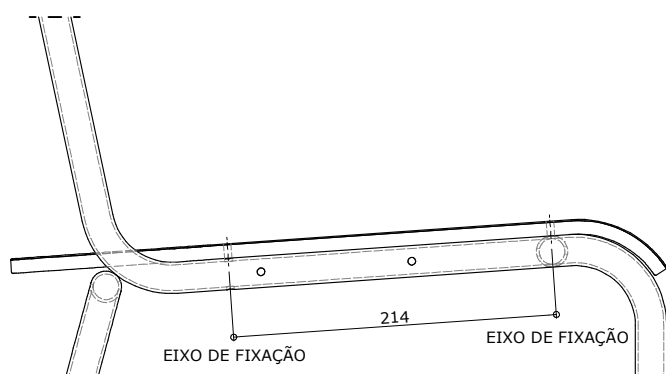


As seguintes informações devem ser  
grafadas de forma permanente:

data de  
fabricação

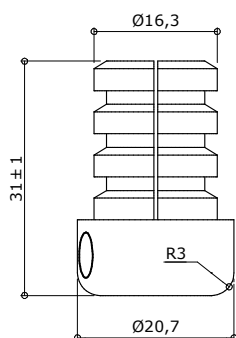
nome do fabricante  
do componente

**Identificação do Modelo**

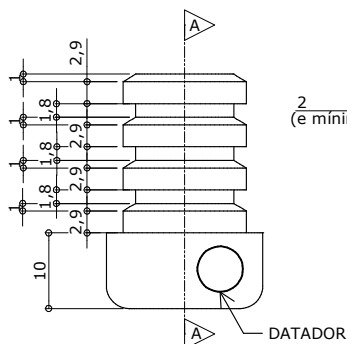


medidas em milímetros

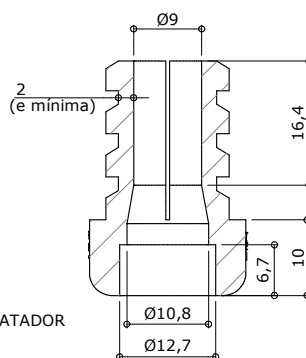
\* Projeto FDE com cessão de uso ao FNDE conforme Acordo de Cooperação Técnica (D.O.U. 25/03/2009) e Acordo de Cooperação Técnica nº 3/2019.



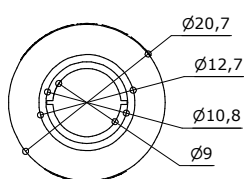
**VISTA 2**  
ESC. 1 : 1



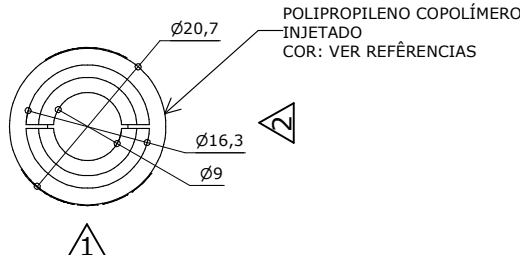
**VISTA 1**  
ESC. 1 : 1



**CORTE AA**  
ESC. 1 : 1



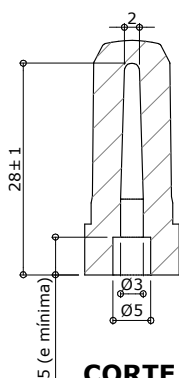
**VISTA INFERIOR**  
ESC. 1 : 1



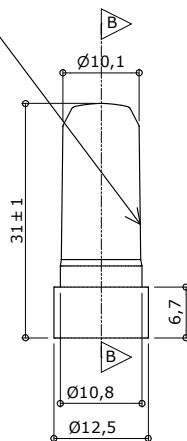
**VISTA SUPERIOR**  
ESC. 1 : 1

## SAPATA

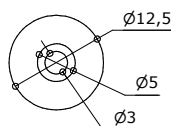
POLIPROPILENO COPOLÍMERO  
INJETADO  
COR: VER REFERÊNCIAS



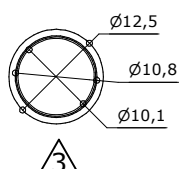
**CORTE BB**  
ESC. 1 : 1



**VISTA 3**  
ESC. 1 : 1



**VISTA INFERIOR**  
ESC. 1 : 1



**VISTA SUPERIOR**  
ESC. 1 : 1

## PINO EXPANSOR

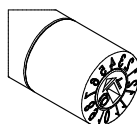
Apresentar em relevo no material injetado  
a seguinte informação:



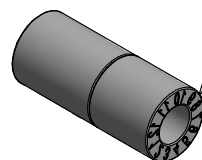
nome do fabricante  
do componente

## Identificação do Modelo

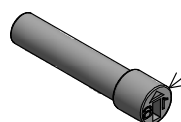
Datador conforme figura abaixo:



5 ou 6mm



Indicador  
de mês



Indicador  
de ano

Datador duplo com miolo giratório  
D= 5 ou 6mm

ANEXO DO MODELO  
DE RELATÓRIOCJA-06  
FDEConjunto  
para aluno  
tamanho 6

Altura do aluno:  
de 1,59m a 1,88m

Revisão 18  
Data 23/02/21

Página

31/32



## Atenção

Preserve a escala  
Quando for imprimir, use  
folhas A4 e desabilite a  
função "Fit to paper"

Respeite o Meio Ambiente.  
Imprima somente o ne-  
cessário

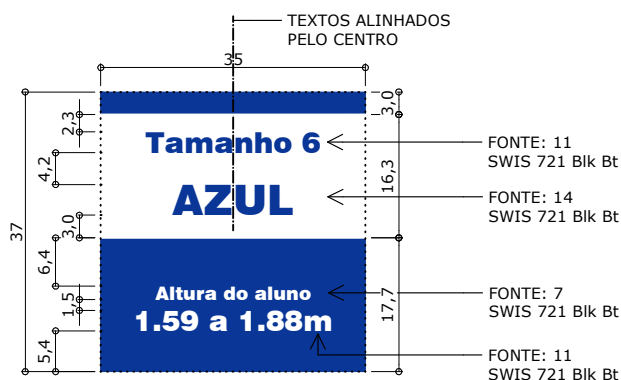
medidas em milímetros

ANEXO DO MODELO  
DE RELATÓRIO

# CJA-06 FDE

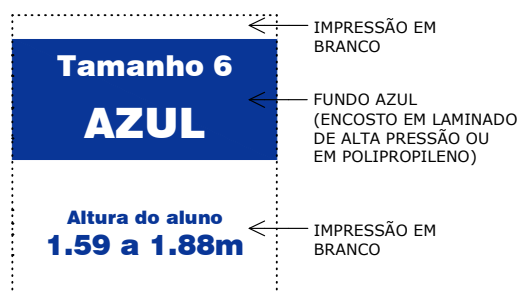
## Conjunto para aluno tamanho 6

Altura do aluno:  
de 1,59m a 1,88m



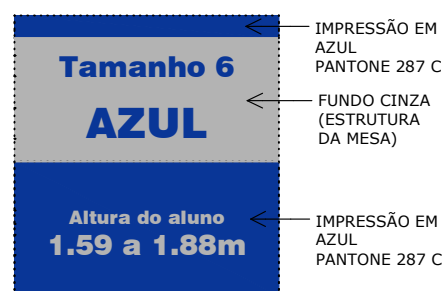
## IDENTIFICAÇÃO DO PADRÃO DIMENSIONAL ESC. 1:1

### IMPRESSÃO EM BRANCO SOBRE FUNDO AZUL



### APLICAÇÃO NO ENCOSTO ESC. 1:1

### IMPRESSÃO EM AZUL SOBRE FUNDO CINZA



### APLICAÇÃO NA ESTRUTURA DA MESA ESC. 1:1

Revisão 18  
Data 23/02/21

Página  
32/32

IC=identificação do padrão  
dimensional da cadeira



IM=identificação do  
padrão dimensional  
da mesa

## APLICAÇÃO DA IDENTIFICAÇÃO VISTA PERSPECTIVA - MESA E CADEIRA ESC. 1 : 10

medidas em milímetros



**Atenção**  
**Preserve a escala**  
Quando for imprimir, use  
folhas A4 e desabilite a  
função "Fit to paper"

**Respeite o Meio Ambiente.**  
Imprima somente o ne-  
cessário